

שפה פשוטה



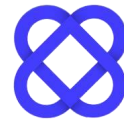
המכון הישראלי
להנגשה קוגניטיבית

גילוי מוקדם של
סרטן השד

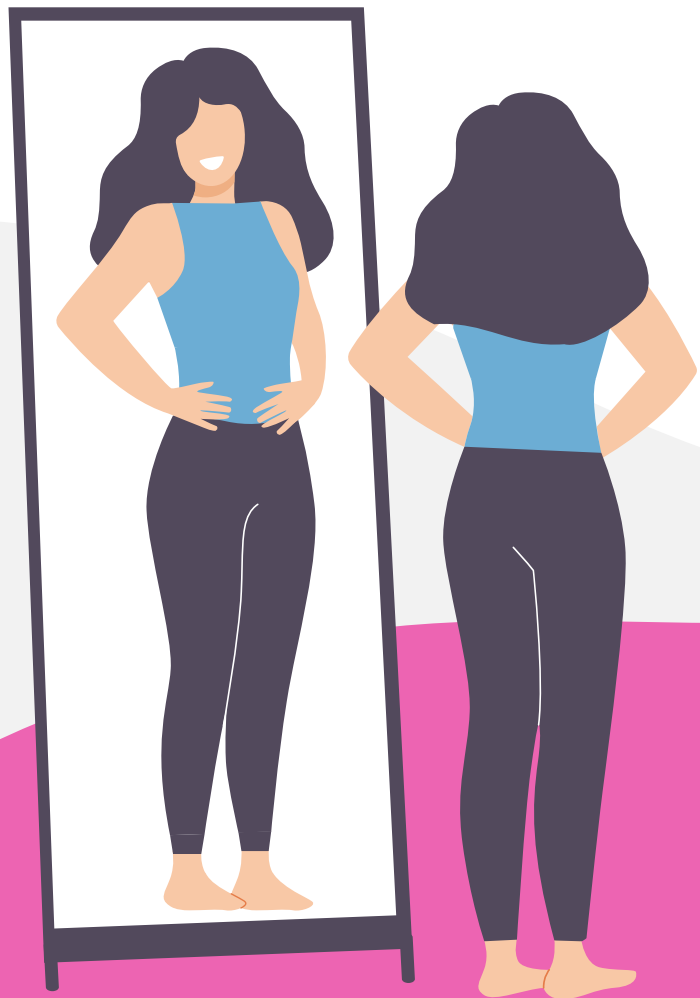


קרן
שלום
מאפשרת - מחברת - אחרת

משרד הרווחה
והביטחון
החברתי



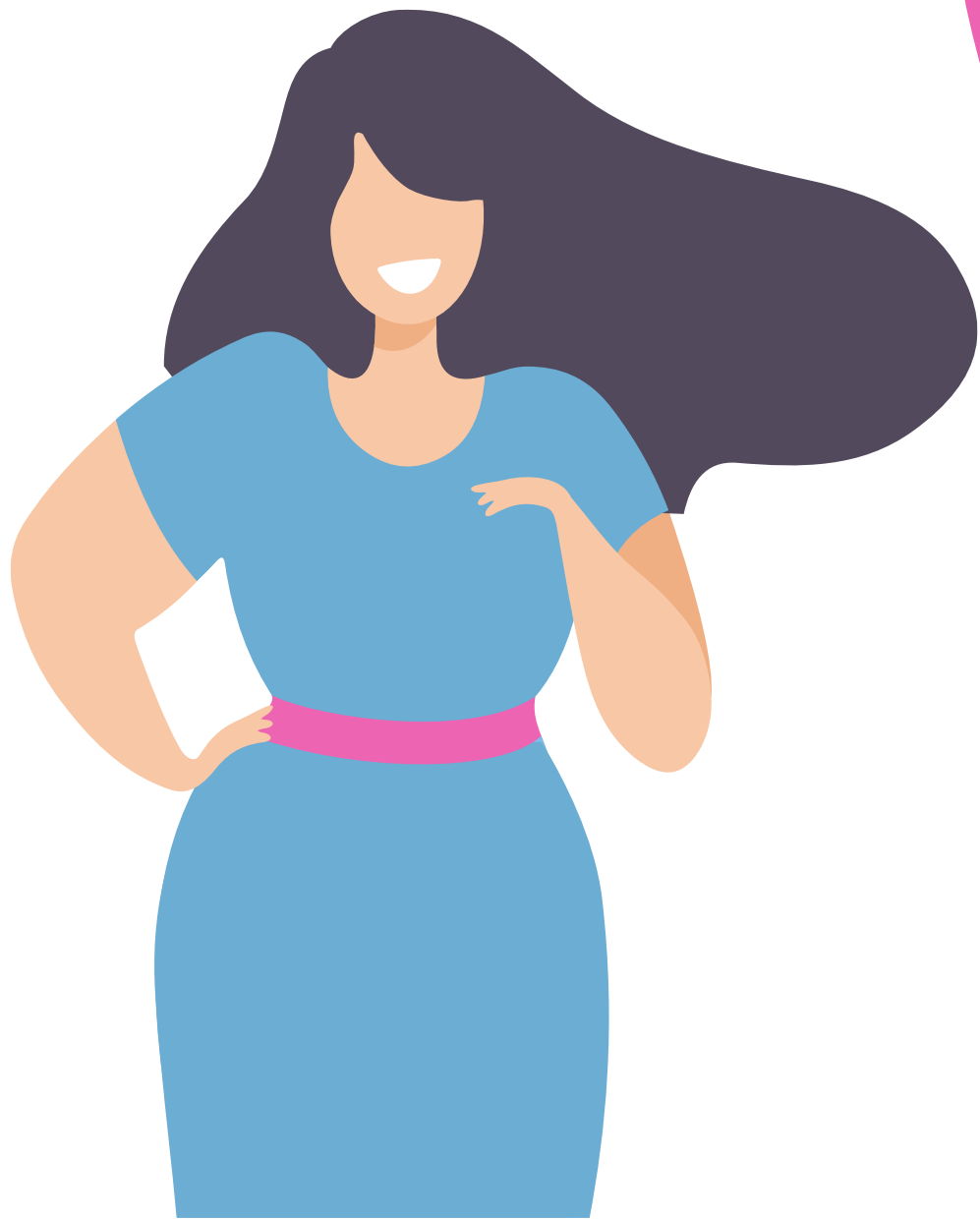
אחת מתשע
כל מה שנוגע לסרטן השד, נוגע לנו.
♀♀♀♀♀♀♀♀♀♀



בריאות השד

סדנה בשפה פשוטה
מפגש מספר 1





מי אני?



מי אתן?

מה זה 1 מ-9?



עמותה שעוזרת לנו ללמוד:

- איך אפשר לגלות את סרטן השד בשלב מוקדם
- איך לשמור על הבריאות של האישה

עמותה שעוזרת לנשים חולות בסרטן השד

עמותה שעוזרת למשפחות של חולות בסרטן השד

האם בעמותה אחת מתשע
עוזרים לאנשים
עם כל הסוגים של סרטן?

לא ✘



אנחנו לומדות מה זה סרטן השד

אנחנו לומדות איך אפשר
לגלות את המחלה כמה שיותר מוקדם

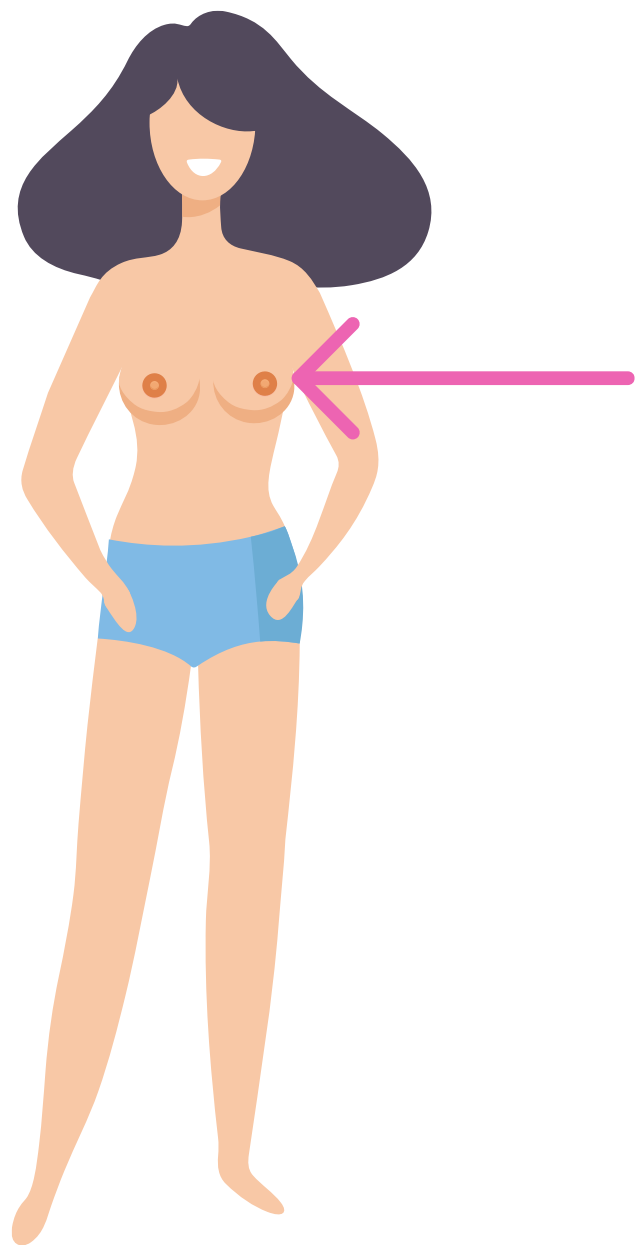
אנחנו מדברות על המחלה

אנחנו שואלות שאלות על המחלה

מה אנחנו עושות בסדנה
על סרטן השד?

חשוב לגלות סרטן שָׁד כמה שיותר מוקדם
(בחודשים הראשונים של המחלה).
כך קל יותר לטפל במחלה.





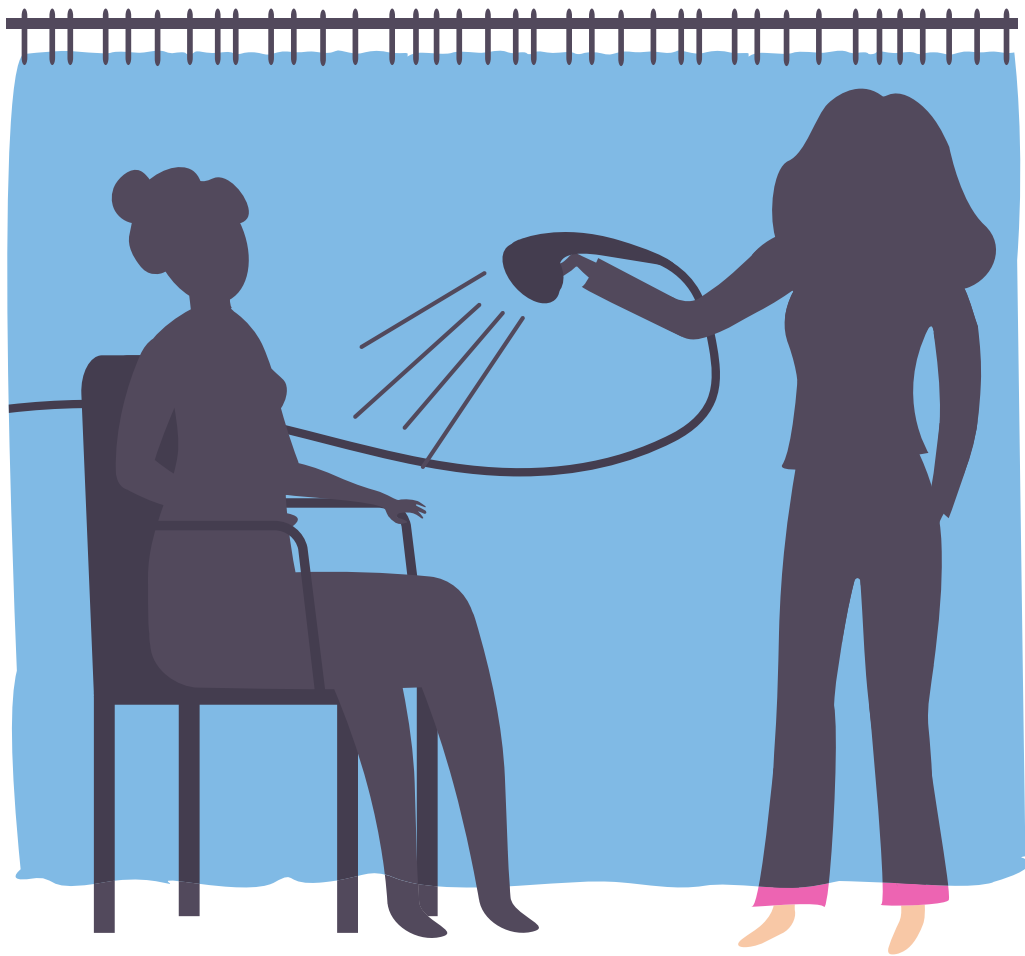
מה זה שָׁד?

השָׂד הוא איבר פרטי

תזכרו:

הגוף שלכן הוא שלכן

מי יכול לראות איבר פרטי שלנו,
רק אם אנחנו והם מסכימים?



מי יכול לראות איבר פרטי שלנו,
רק אם אנחנו והם מסכימים?

אנשים שעוזרים לנו
להתקלח או להתלבש
(למי שקשה לה להתקלח
או להתלבש לבד)



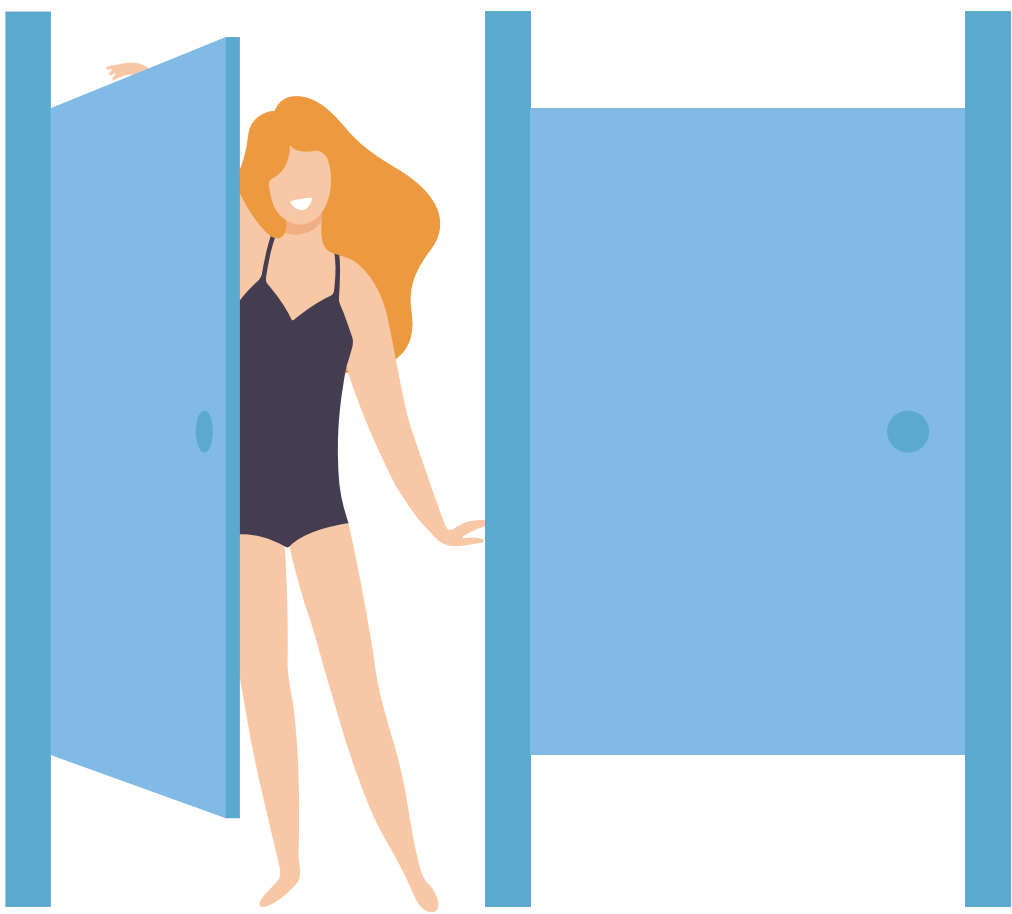
מי יכול לראות איבר פרטי שלנו,
רק אם אנחנו והם מסכימים?

רופא או רופאה



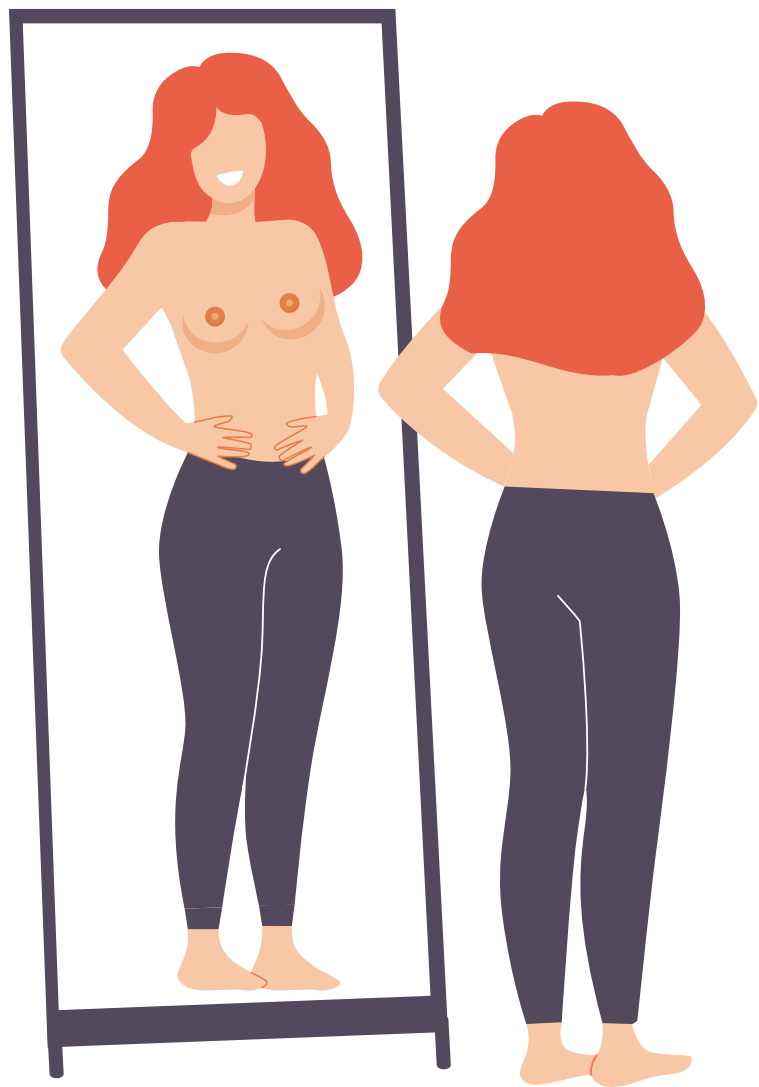
מי יכול לראות איבר פרטי שלנו,
רק אם אנחנו והם מסכימים?

בן או בת זוג



מי יכול לראות איבר פרטי שלנו,
רק אם אנחנו והם מסכימים?

נשים במקום שמותר
להחליף בו בגדים.
לדוגמה: מלתחה של נשים
אחרי הבריכה, חדר שאנחנו
גרות בו עם עוד נשים.

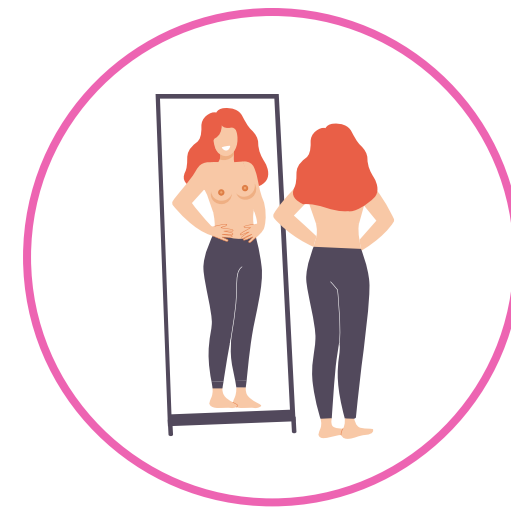
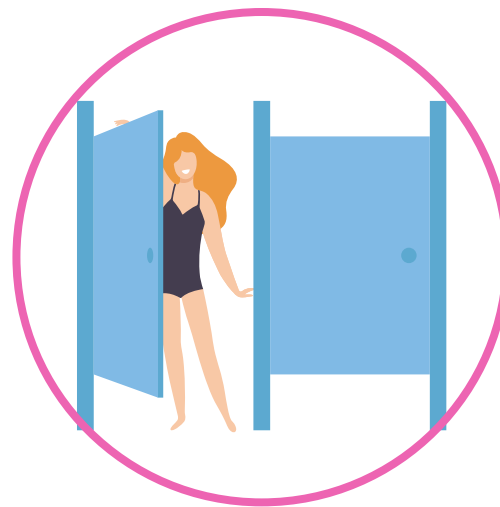
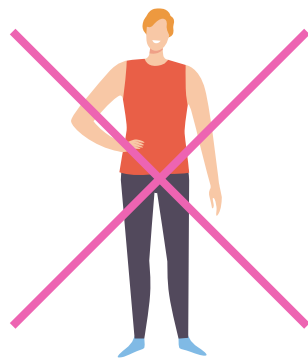
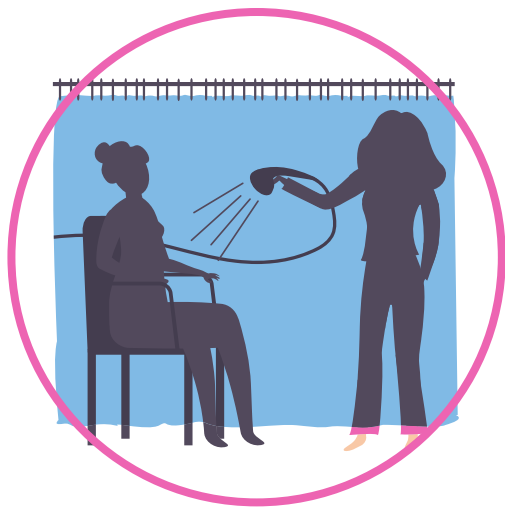


מי יכול לראות איבר פרטי שלנו,
רק אם אנחנו והם מסכימים?

כל אחת בעצמה

למי מותר לראות את השָׂד שלנו?





אנחנו לוחצות על האפשרויות ומגלות את התשובה

מה זה סרטון?

✘
בדרך כלל
לא

כשיש סרטן, אנחנו רואות
שחלקים בגוף גדלים לא טוב?



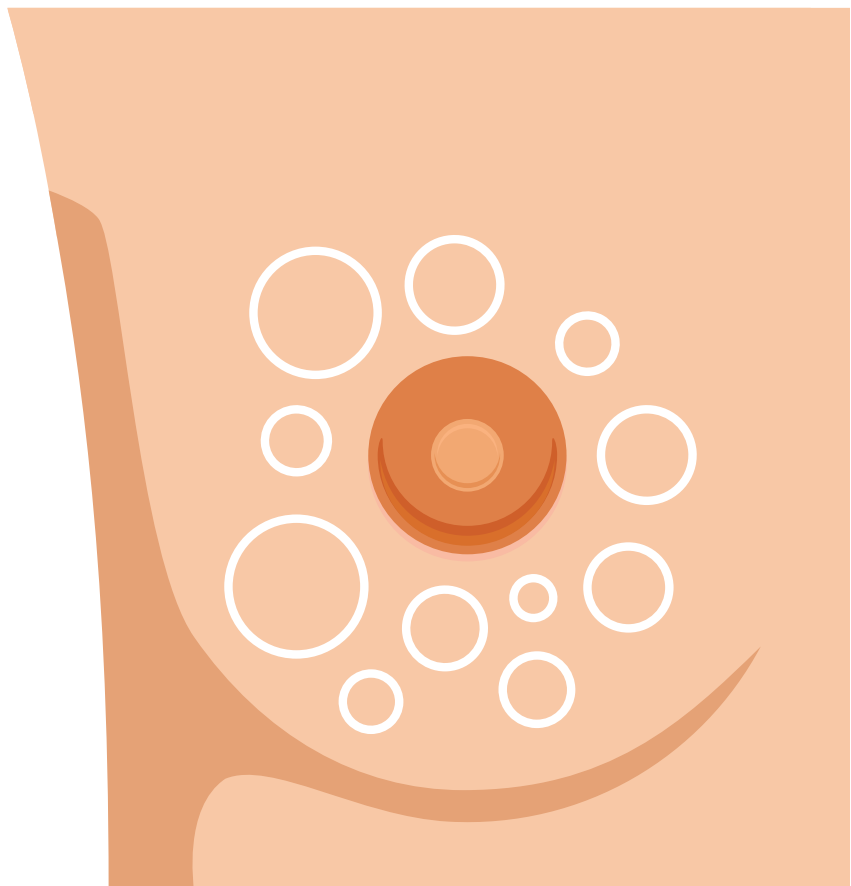
לא ✘



יש קשר בין סרטן החיה
לסרטן המחלה?

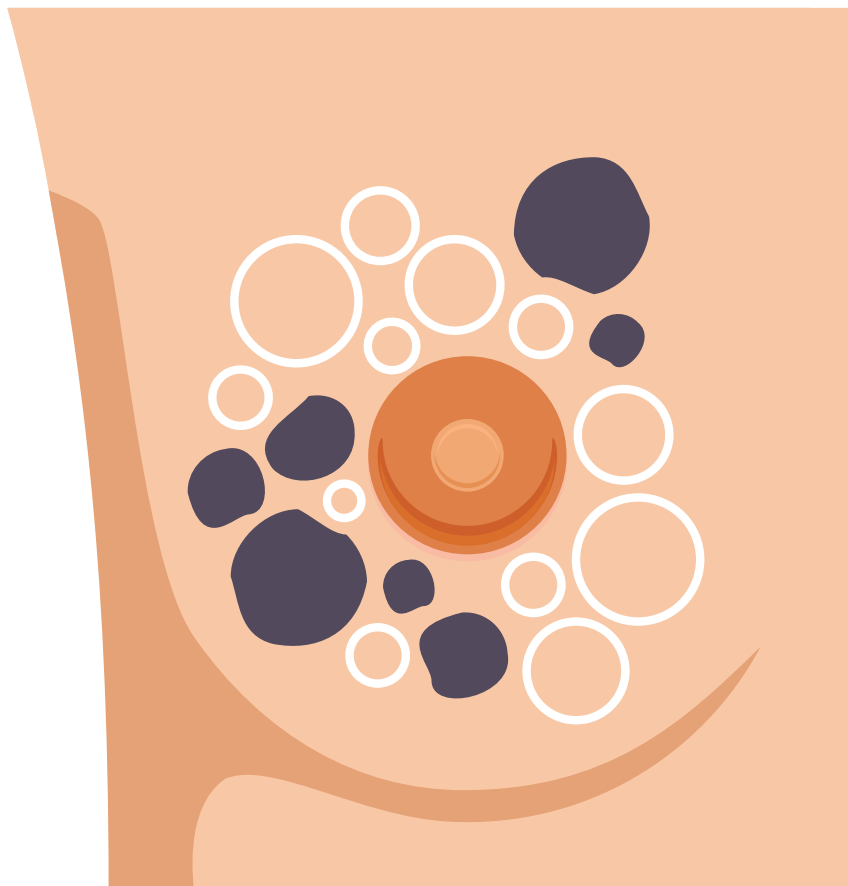


מה זה סרטן השד?



שֵׁד בְּרִיא

מה זה
סרטן השֵׁד?

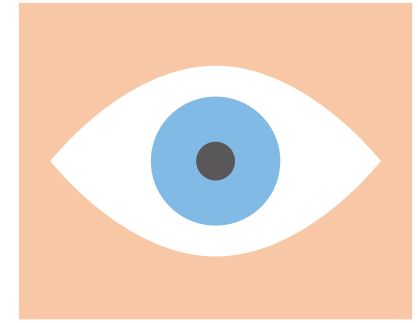
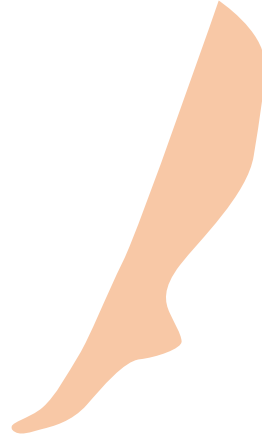
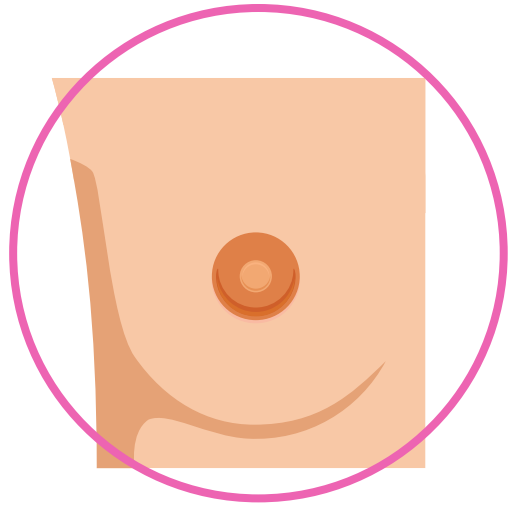


שָׂדַע עִם סַרְטָן

מַה זֶה סַרְטָן הַשָּׂדַע?

באיזה איזורים בגוף סרטן השד פוגע?





כשאתן שומעות על סרטן השד, מה אתן מרגישות?



בטוחה



רגועה



דואגת



מפחדת

זכרות?

חשוב לגלות סרטן שָׁד כמה שיותר מוקדם
(בחודשים הראשונים של המחלה).
בך קל יותר לטפל במחלה.



איך אפשר לשמור על הבריאות?

כשאנחנו שומרות על הבריאות, הגוף שלנו יכול להיות בריא וחזק יותר.
כשהגוף חזק ובריא אנחנו פחות חולות במחלות. לדוגמה: סרטן השד.

טוב לבריאות

- ספורט
- אוכל בריא ומגוון

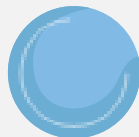


לא טוב לבריאות

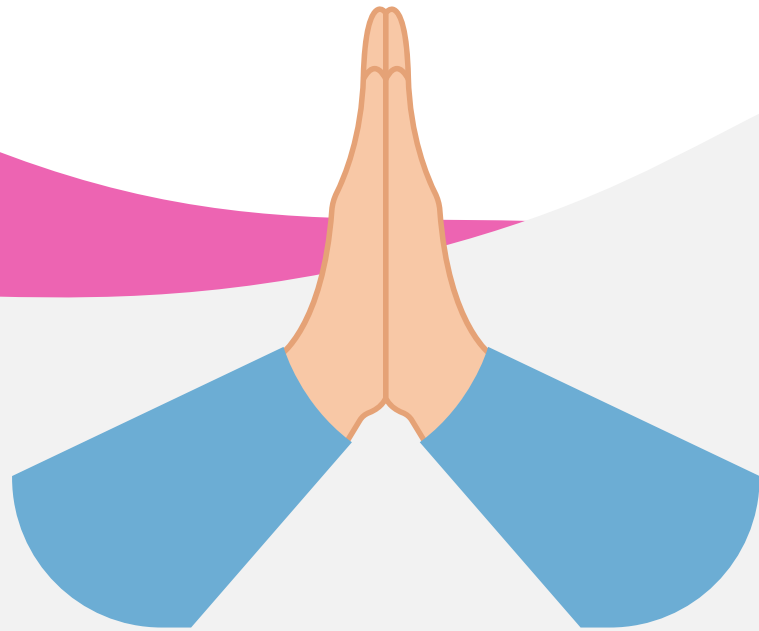
- הרבה אלכוהול (יין, בירה)
- עישון (סיגריות)



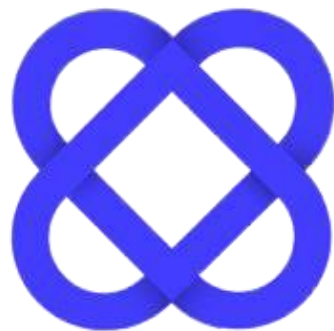
שאלות?



תודה רבה



משרד הרווחה
והביטחון
החברתי



אחת מתשע

כל מה שנוגע לסרטן השד, נוגע לנו.



גילוי מוקדם של
סרטן השד



קרן
שזם

מאפשרת • מחברת • אחרת

ההנגשה הקוגניטיבית של התכנים נעשתה על ידי המכון הישראלי להנגשה קוגניטיבית.



המכון הישראלי
להנגשה קוגניטיבית
אגודת עמי והקריה האקדמית אונו