

שפה פשוטה



המכון הישראלי
להנגשה קוגניטיבית

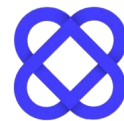
גילוי מוקדם של
סרטן השד



קרן
שלום

מאפשרת - מחברת - אחרת

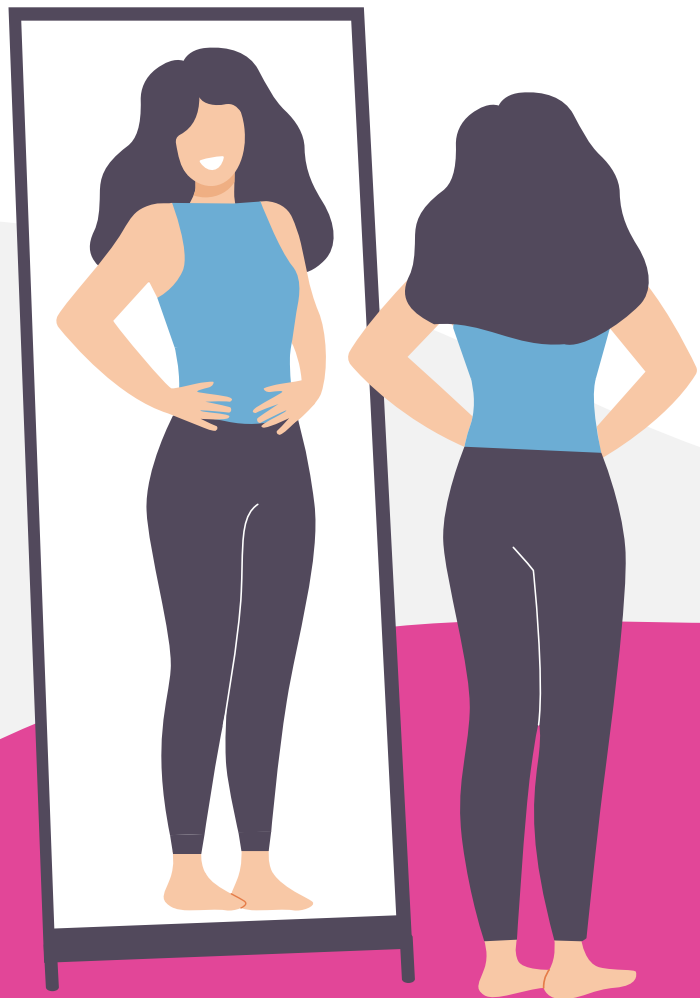
משרד הרווחה
והביטחון
החברתי



אחת מתשע
כל מה שנוגע לסרטן השד, נוגע לנו.

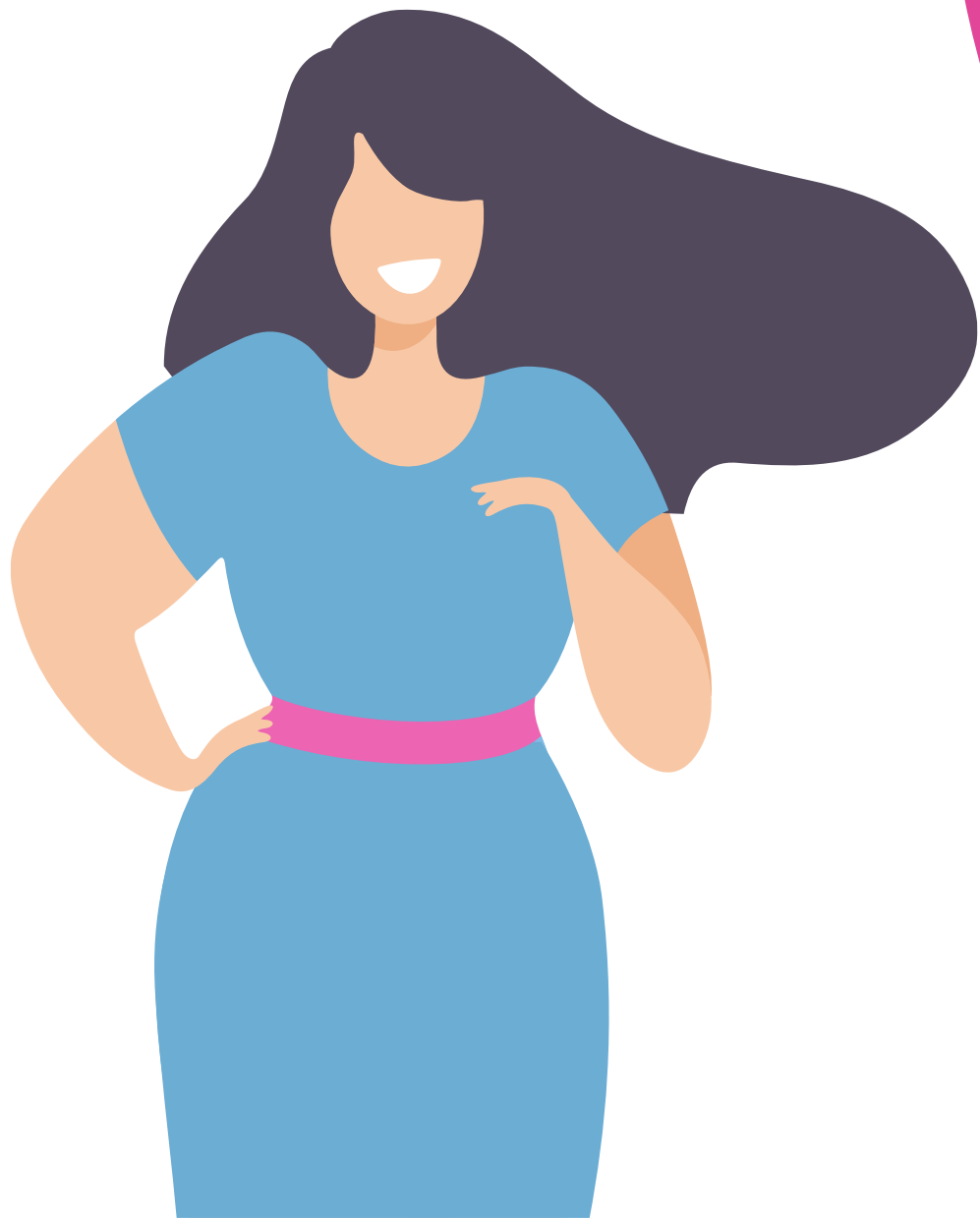


בריאות השד



סדנה בשפה פשוטה
מפגש מספר 2





מי אני?

אנחנו לומדות מה זה סרטן השד

אנחנו לומדות איך אפשר
לגלות את המחלה כמה שיותר מוקדם

אנחנו מדברות על המחלה

אנחנו שואלות שאלות על המחלה

מה אנחנו עושות בסדנה
על סרטן השד?

מה זה סרטון השָׁד?

חשוב לגלות סרטן שָׁד כמה שיותר מוקדם
(בחודשים הראשונים של המחלה).
כך קל יותר לטפל במחלה.



לשים לב לשינויים בשיד ובפיטמה

בדיקה אצל רופא כירורג שיד

בדיקת ממוגרפיה

בדיקת אולטרסאונד של השיד

מה אנחנו יכולות לעשות
כדי לגלות סרטן השיד
כמה שיותר מוקדם?

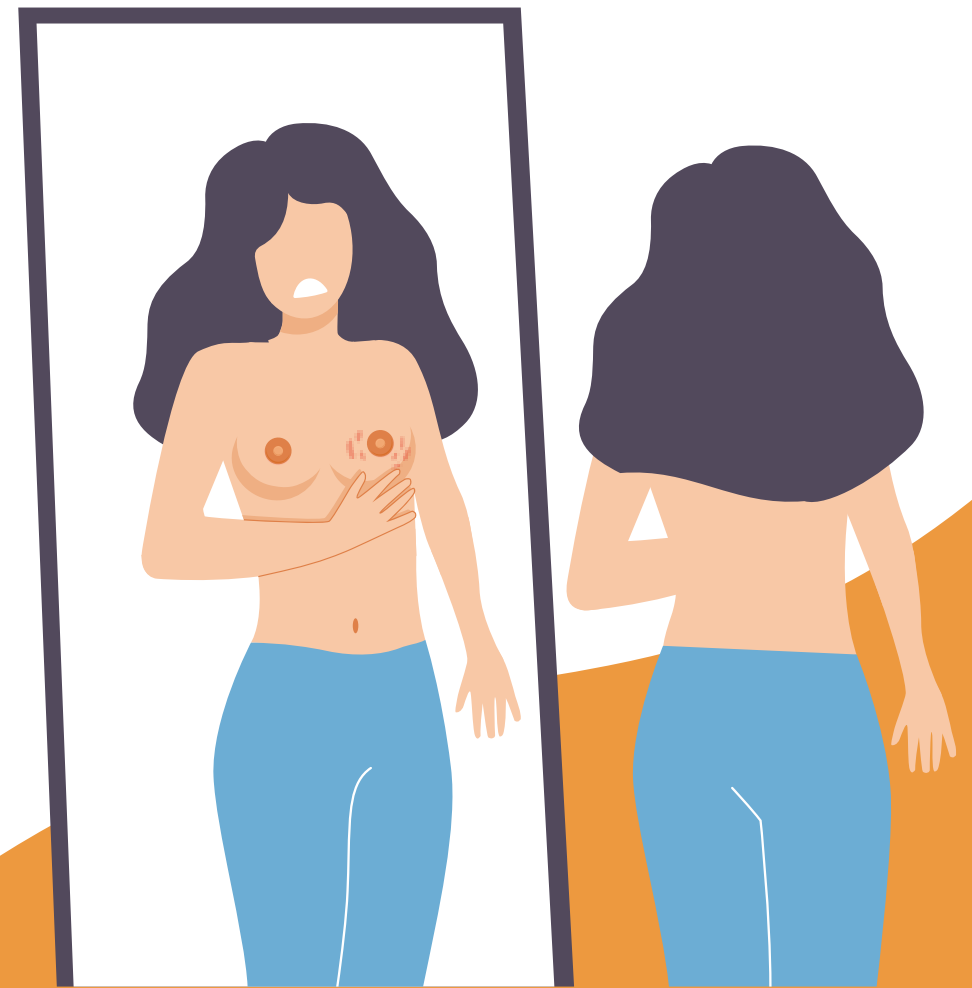
לשים לב לשינויים בשד ובפיטמה

בדיקה אצל רופא כירורג שד

בדיקת ממוגרפיה

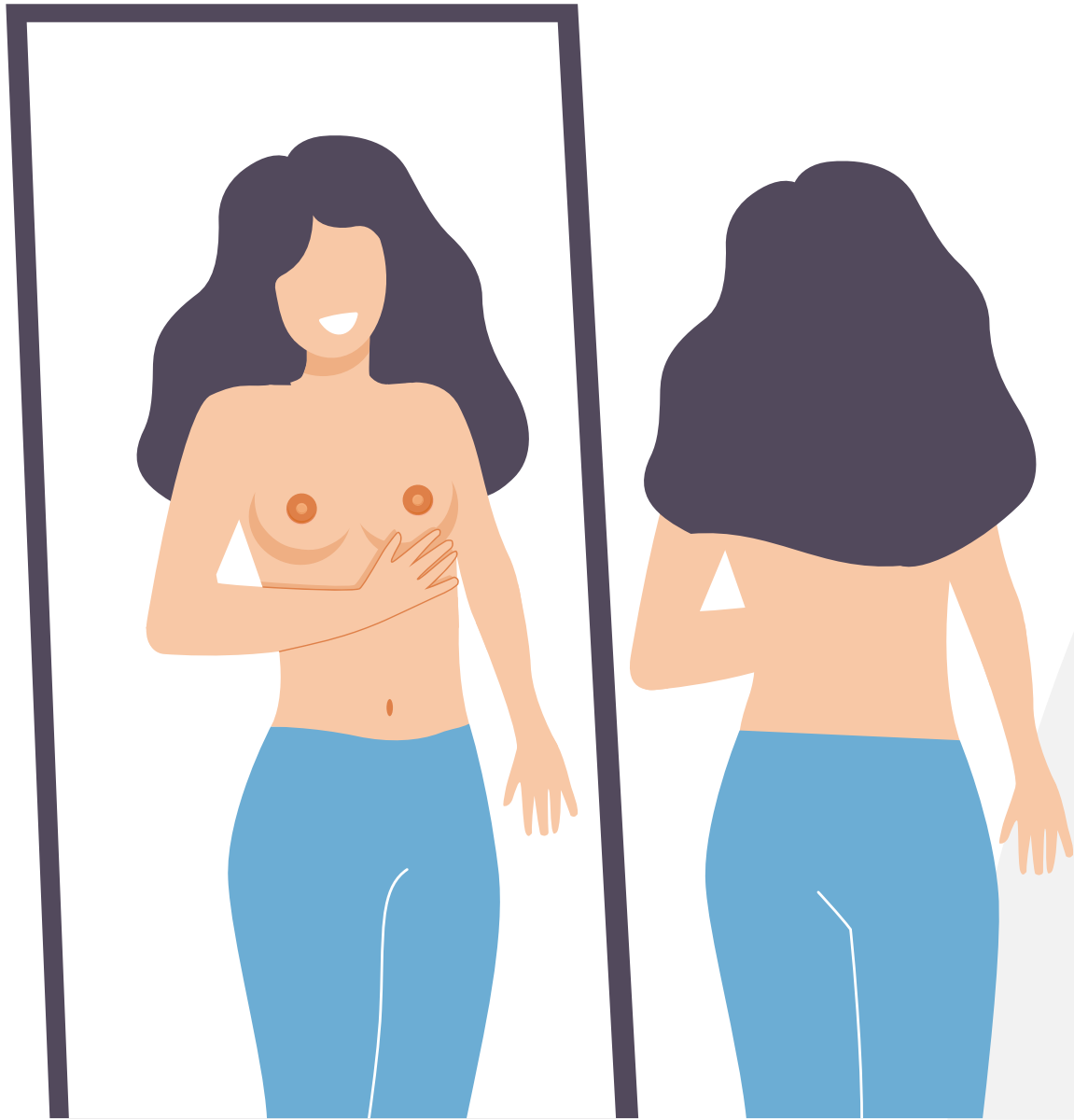
בדיקת אולטרסאונד של השד

מה אנחנו יכולות לעשות
כדי לגלות סרטן השד כמה שיותר מוקדם?



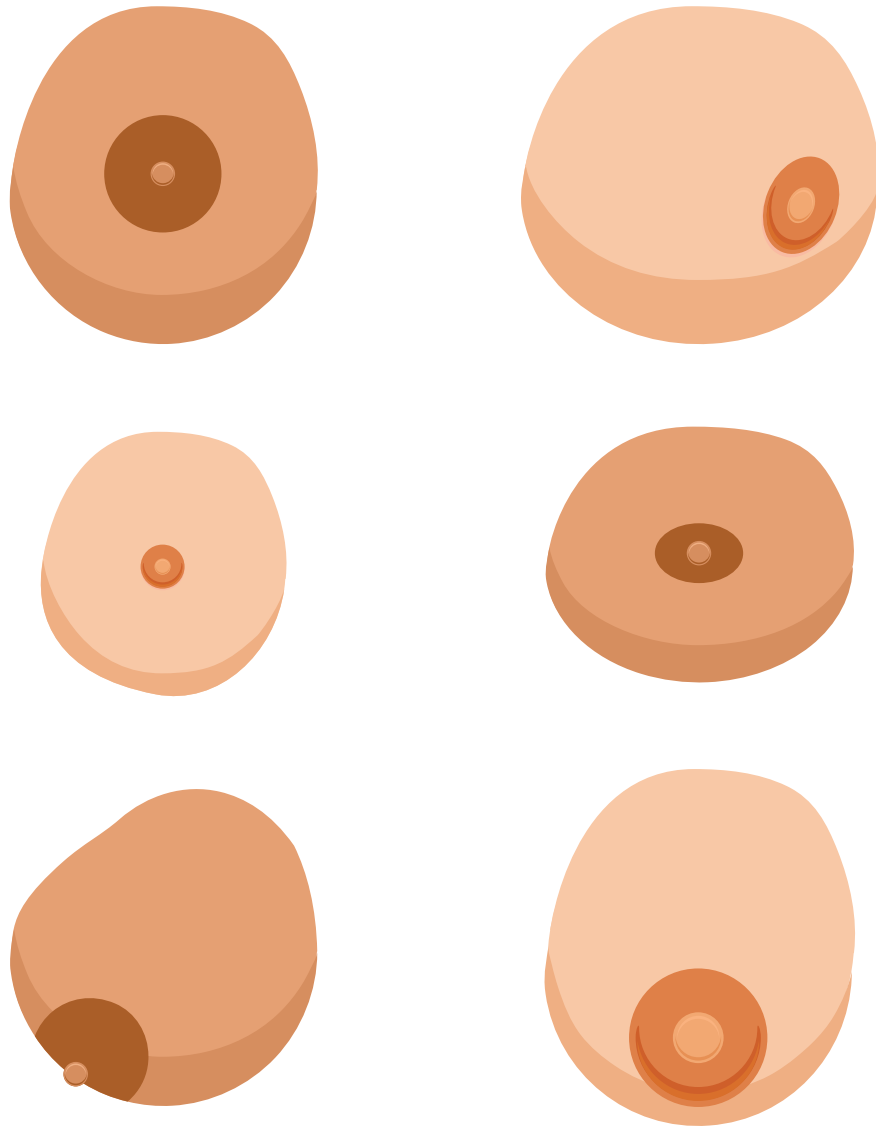
לשים לב לשינויים
בשד ובפיטמה

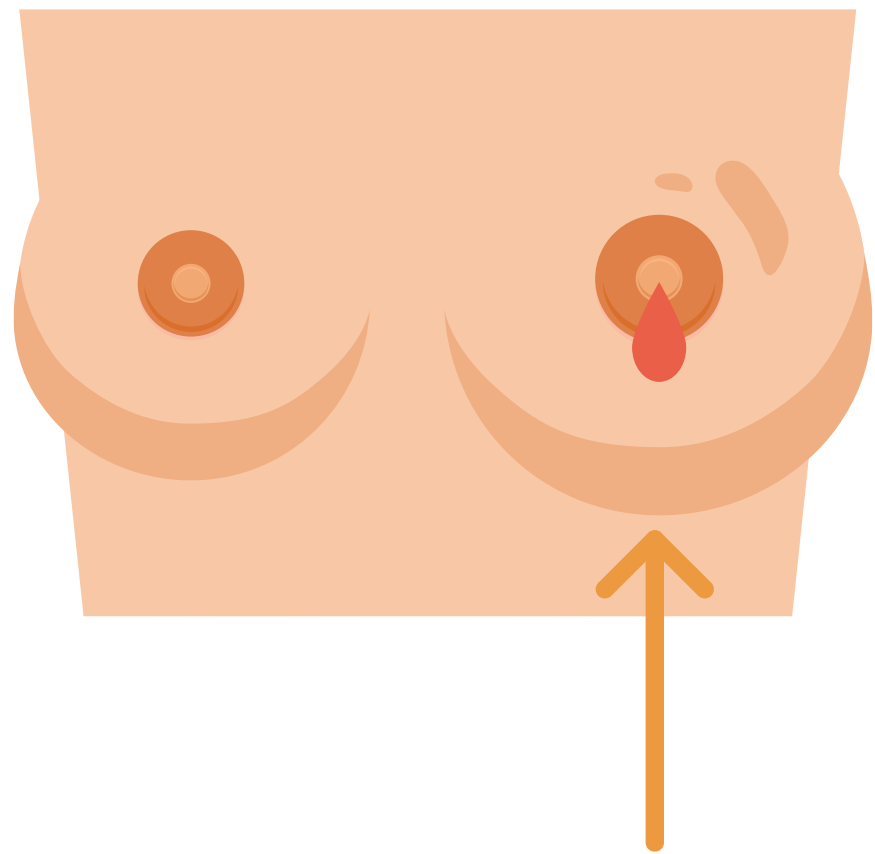
להכיר את
השד שלנו



לשים לב לשינויים
בשד ובפיטמה

להכיר את
השד שלנו

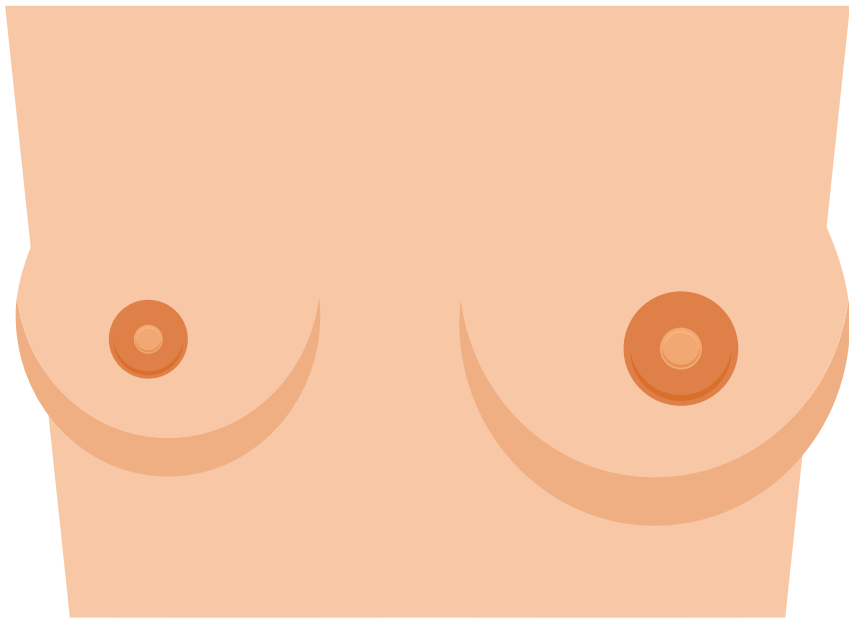


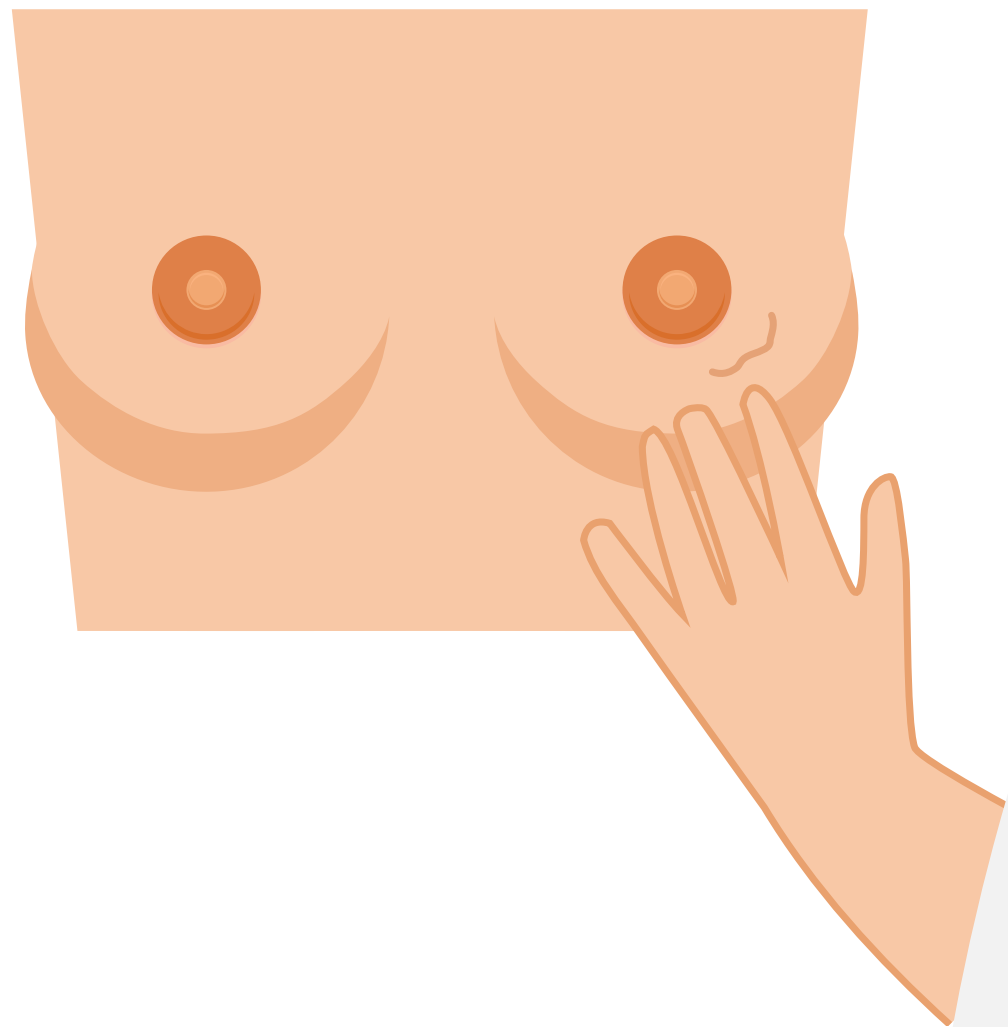


לשים לב לשינויים
בשד ובפיטמה

לשים לב לשינויים
בשד ובפיטמה

גודל



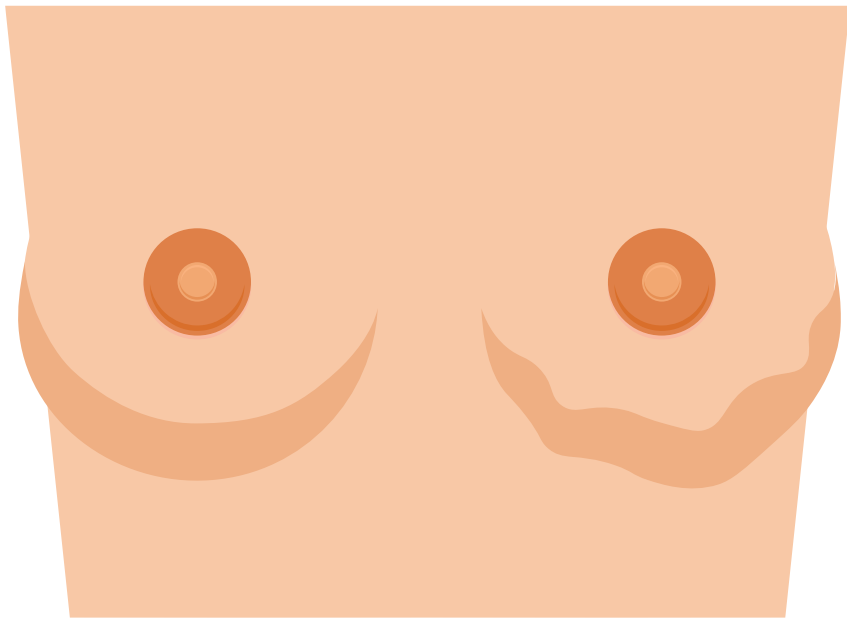


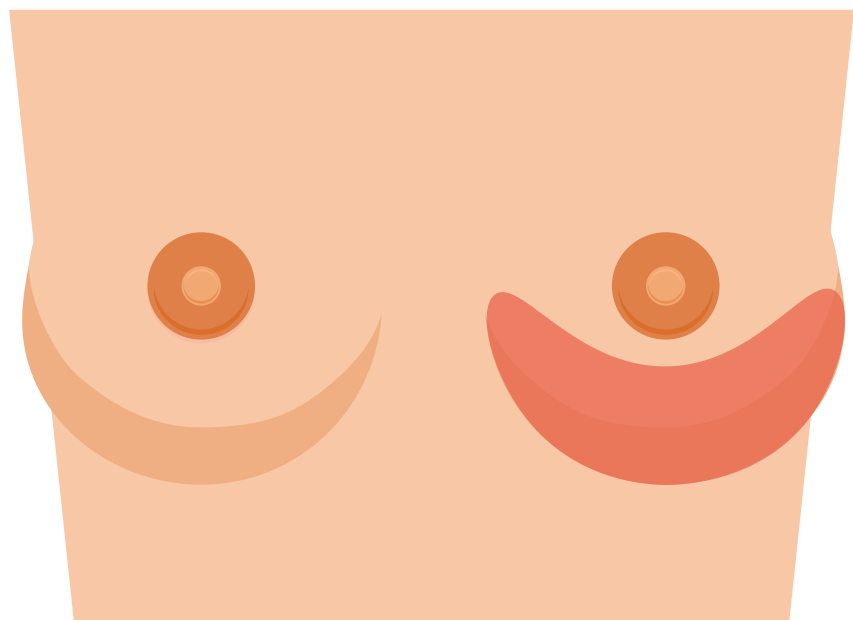
לשים לב לשינויים
בשד ובפיטמה

גוש
(איזור קשה
בתוך השד)

לשים לב לשינויים
בשד ובפיטמה

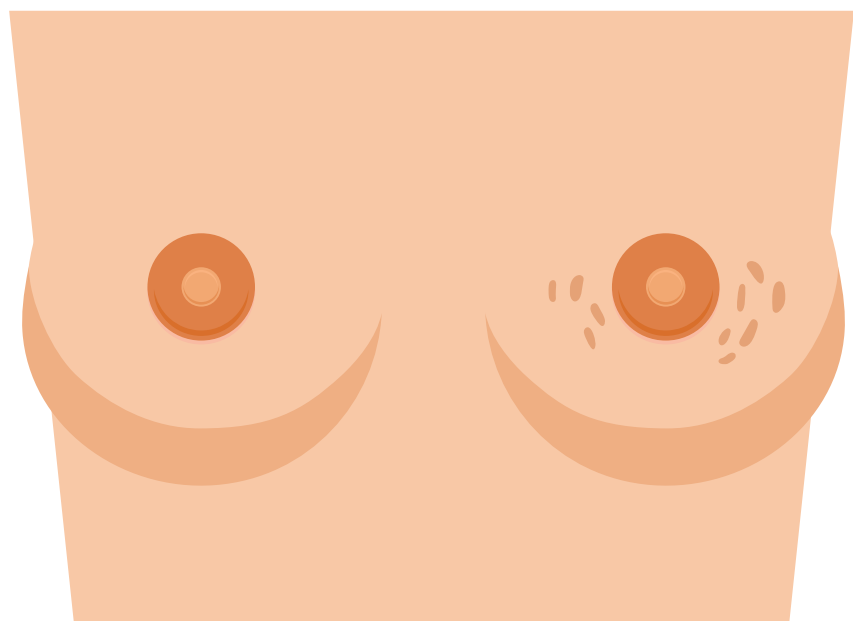
צורה





לשים לב לשינויים
בשד ובפיטמה

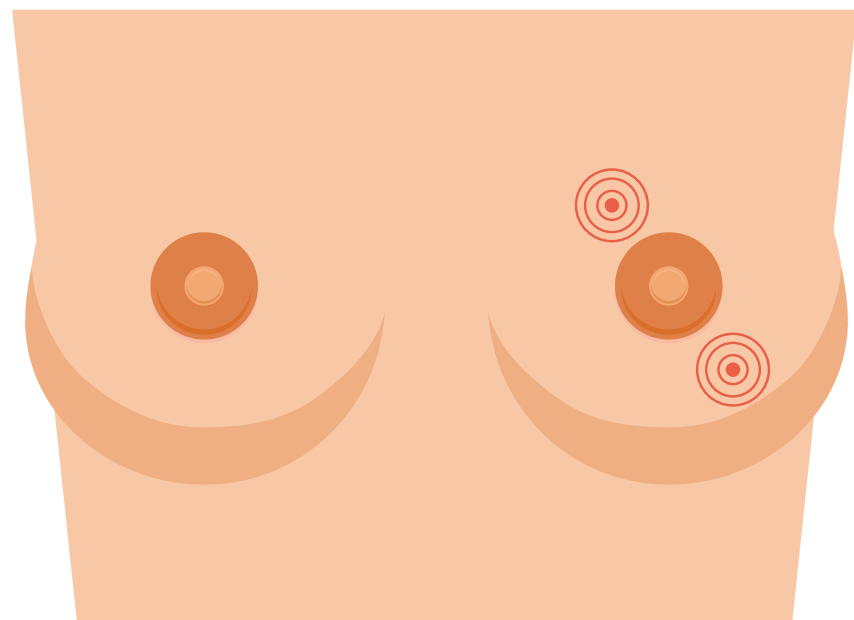
צבע



לשים לב לשינויים
בשד ובפיטמה

סימנים

על השד



לשים לב לשינויים
בשד ובפיטמה

כאבים יותר
מכמה ימים



לשים לב לשינויים
בשד ובפיטמה

הפרשה
(נוזל או דם שיוצא
מהפיטמה)

מה אנחנו יכולות לעשות כדי לגלות סרטן השד כמה שיותר מוקדם?

לשים לב לשינויים בשד ובפיטמה

בדיקה אצל רופא כירורג שד

בדיקת ממוגרפיה

בדיקת אולטרסאונד של השד





בדיקת שד ידנית אצל רופא כירורג שד

<https://lilach.kshalem.org.il/hiloni/test/breast/#intro>

מתוך: לומדת לילך, אתר קרן שלם

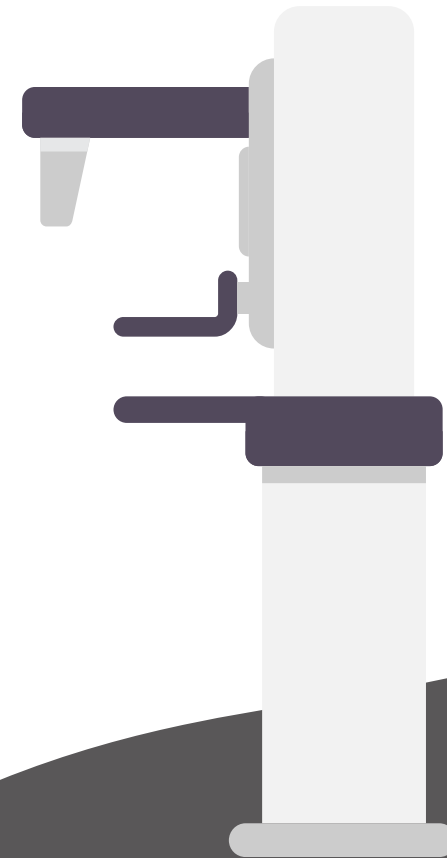
לשים לב לשינויים בשיד ובפיטמה

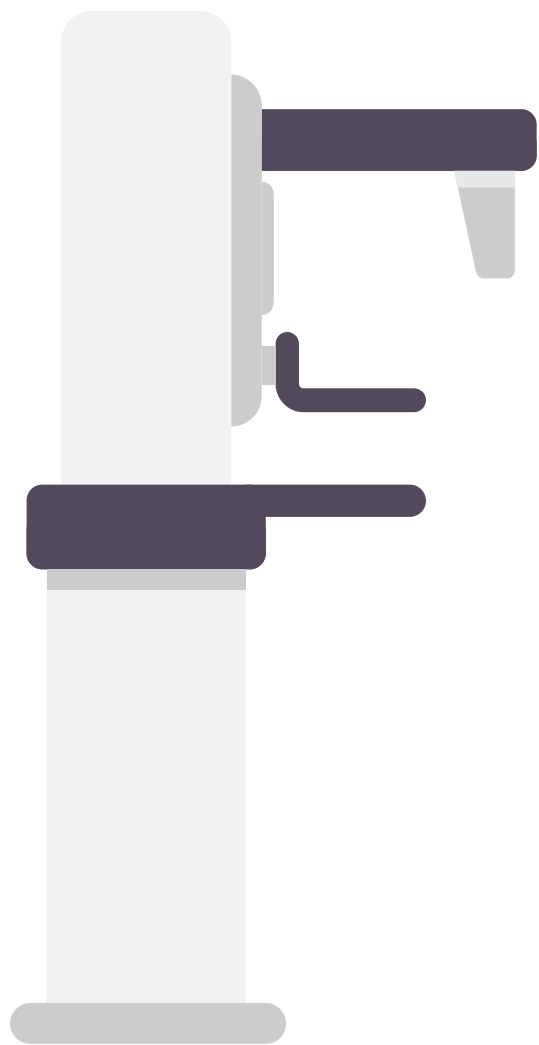
בדיקה אצל רופא כירורג שד

בדיקת ממוגרפיה

בדיקת אולטרסאונד של השד

מה אנחנו יכולות לעשות
כדי לגלות סרטן השד כמה שיותר מוקדם?





**בדיקת ממוגרפיה
(מגיל 50, או לפי
מה שהרופא אומר)**

<https://lilach.kshalem.org.il/hiloni/test/mammo/#intro>

מתוך: לומדת לילך, אתר קרן שלם

לשים לב לשינויים בשיד ובפיטמה

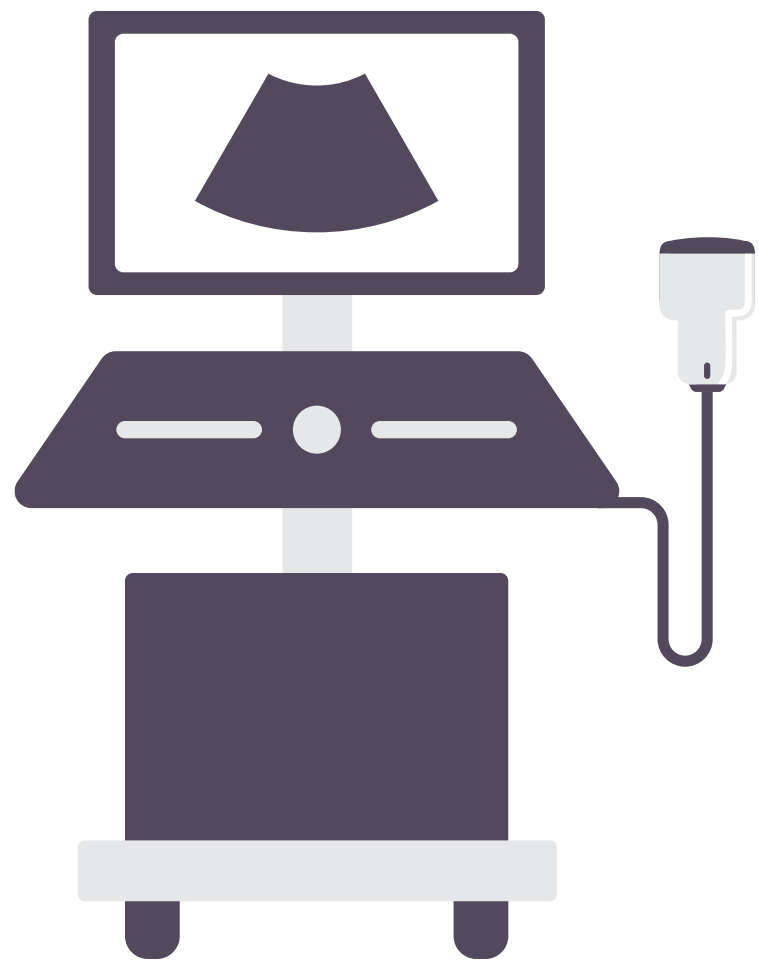
בדיקה אצל רופא כירורג שיד

בדיקת ממוגרפיה

בדיקת אולטרסאונד של השיד

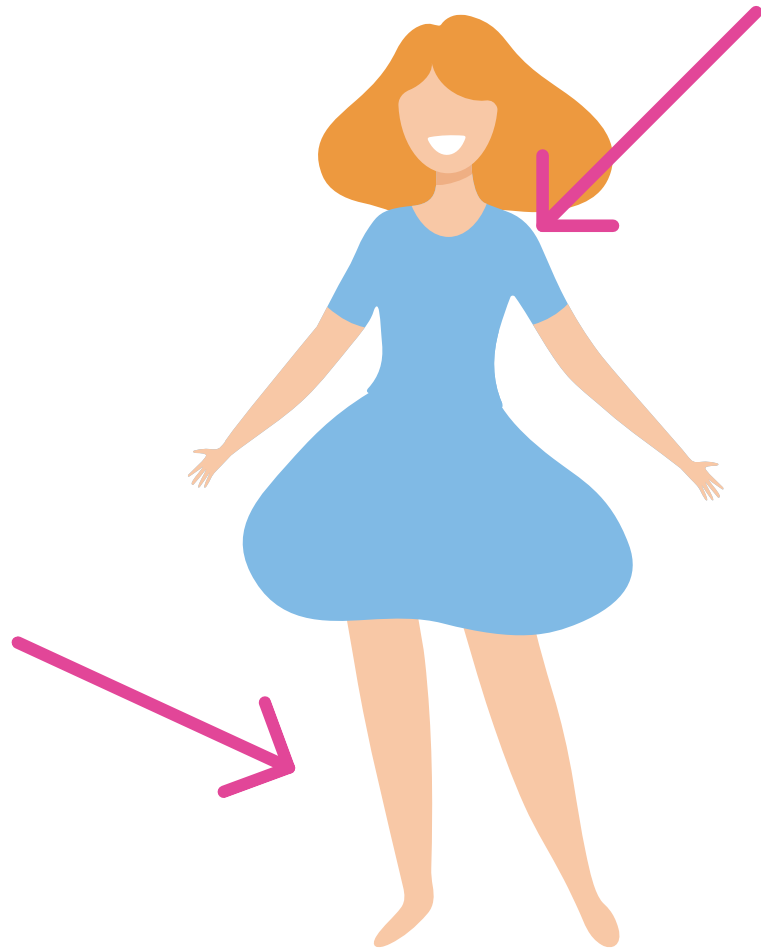
מה אנחנו יכולות לעשות
כדי לגלות סרטן השיד כמה שיותר מוקדם?





בדיקת
אולטרסאונד
של השד

איפה מורחים לאישה ג'ל
כדי לעשות
בדיקת אולטרסאונד
של השד?

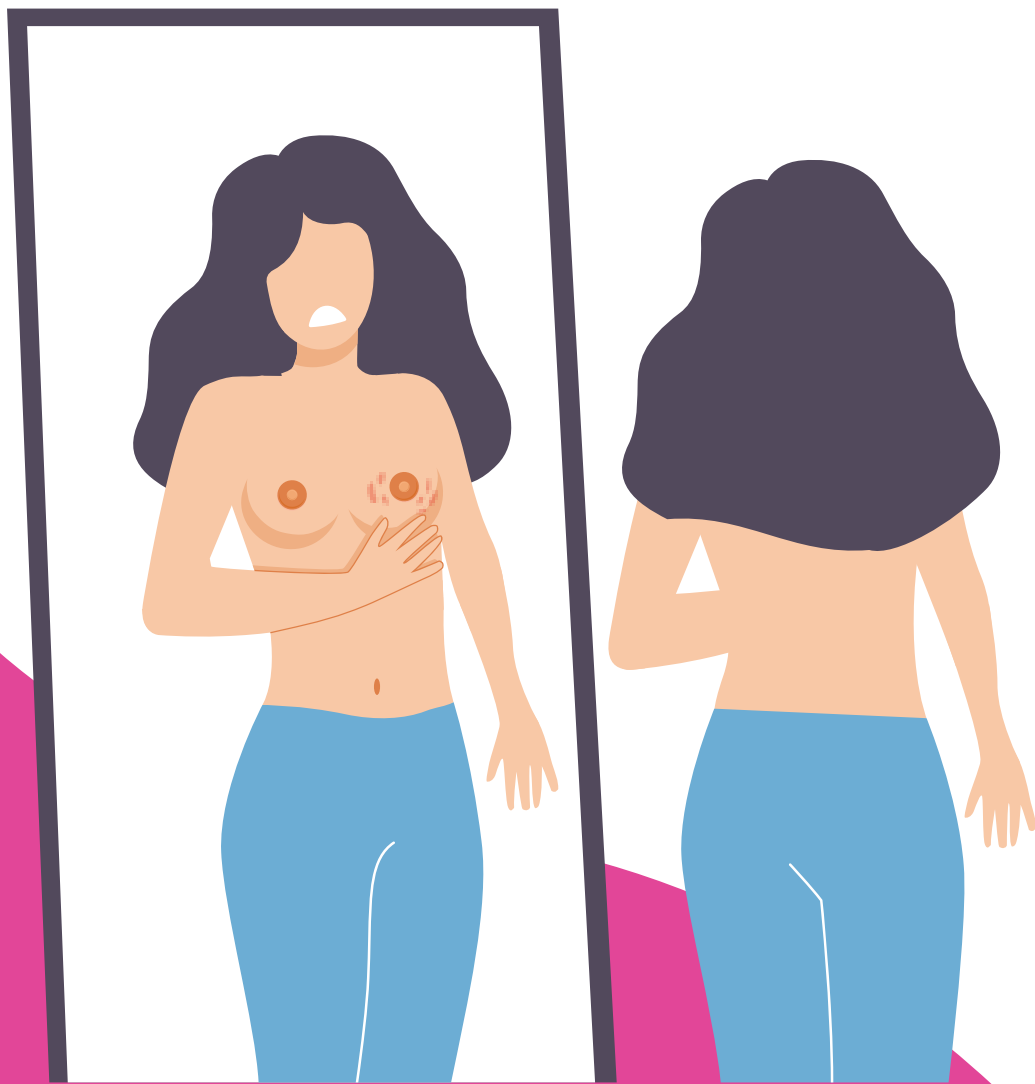




את מי אנחנו שואלות
אם אנחנו צריכות לעשות
את בדיקת האולטרסאונד?



סיכום: מה חשוב לעשות כדי לגלות סרטן השד בזמן?



מה לעשות?

לשים לב לשינויים בשד ובפיטמה. לדוגמה: גודל, גוש, צורה, צבע, כאב, נזל שיוצא.

מתי?

פעם ביום

דוגמה לזמן מתאים

כל יום במקלחת

סיכום: מה חשוב לעשות כדי לגלות סרטן השד בזמן?



מה לעשות?

בדיקה אצל רופא כירורג שד

מתי?

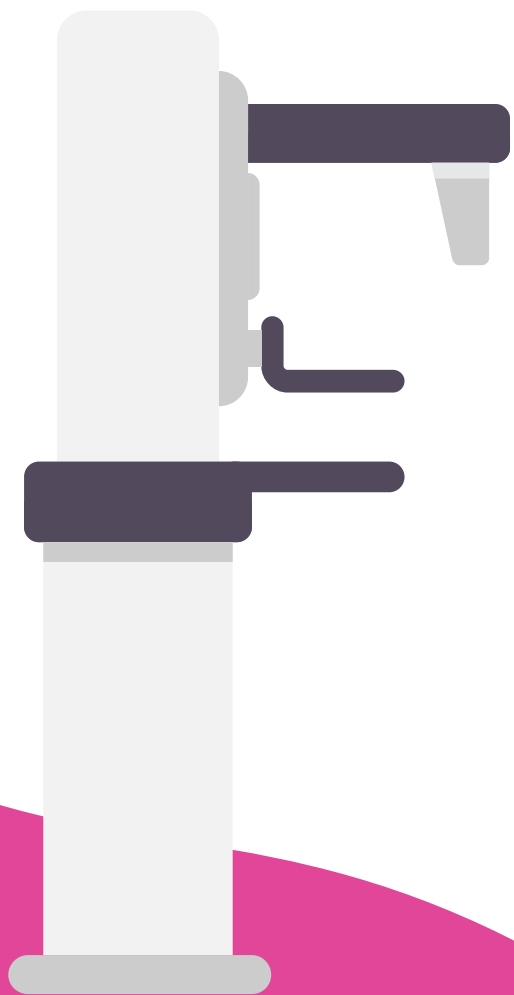
פעם בשנה

(מגיל 30, או לפי מה שהרופא אומר)

דוגמה לזמן מתאים

כל ראש השנה, כל פסח

סיכום: מה חשוב לעשות כדי לגלות סרטן השד בזמן?

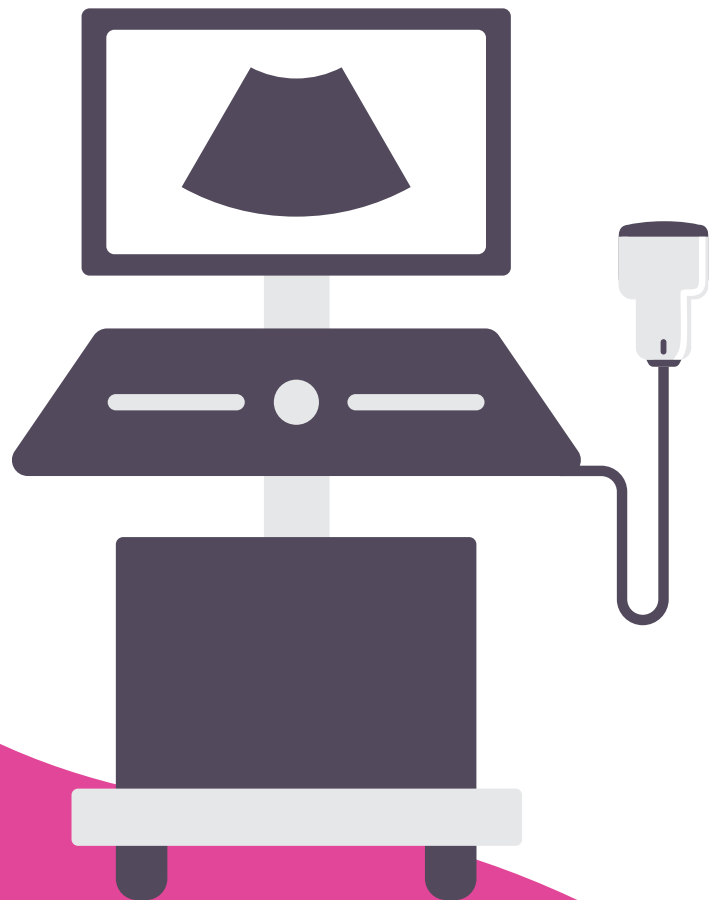


מה לעשות?
בדיקת ממוגרפיה

מתי?
פעם בשנתיים
(מגיל 50, או לפי מה שהרופא אומר)

דוגמה לזמן מתאים
חנוכה אחד כן, חנוכה אחד לא

סיכום: מה חשוב לעשות כדי לגלות סרטן השד בזמן?



מה לעשות?

בדיקת אולטרסאונד של השד

מתי?

מתי שהרופא אומר שצריך

דוגמה לזמן מתאים

להזמין תור אחרי הביקור אצל הרופא

שאלה: מה חשוב לעשות כדי לגלות סרטן השד בזמן?

דוגמה לזמן מתאים	מתי?	מה לעשות?
כל יום במקלחת	פעם ביום	לשים לב לשינויים בשד ובפיטמה. לדוגמה: גודל, גוש, צורה, צבע, כאב, נזל שיוצא.
כל ראש השנה, כל פסח	פעם בשנה (מגיל 30, או לפי מה שהרופא אומר)	בדיקה אצל רופא כירורג שד
חנוכה אחד כן, חנוכה אחד לא	פעם בשנתיים (מגיל 50, או לפי מה שהרופא אומר)	בדיקת ממוגרפיה
להזמין תור אחרי הביקור אצל הרופא	מתי שהרופא אומר שצריך	בדיקת אולטרסאונד של השד

לילך בת 30, בריאה.

היא צריכה לעשות בדיקת ממוגרפיה?

כן ✓

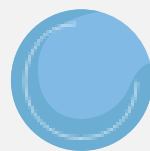
ולא ✗



לילך בת 30, בריאה.
איך היא יכולה לזכור
לשים לב לשינויים בשך פעם ביום?



שאלות?

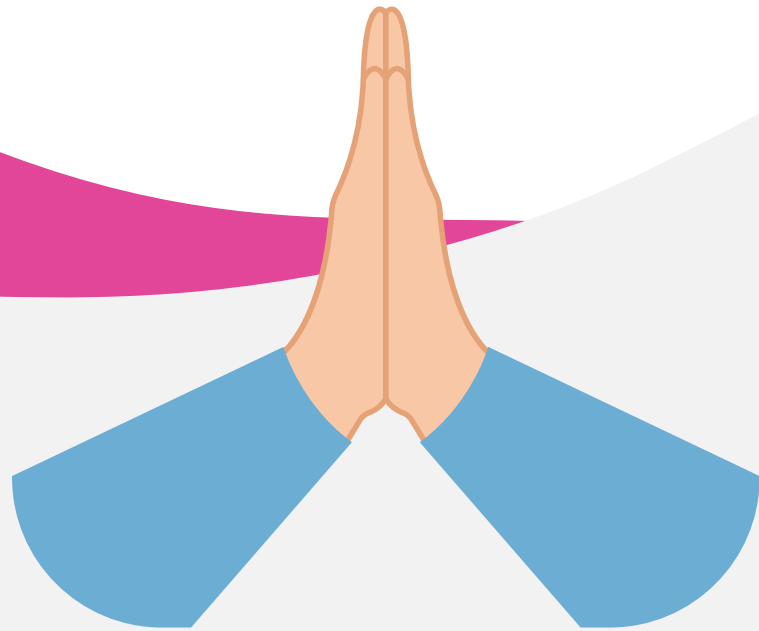


זכרות?

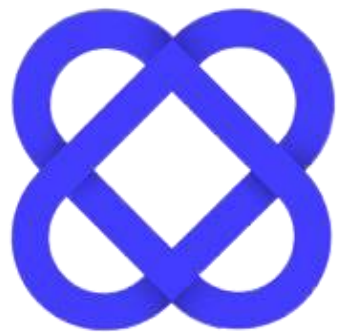
חשוב לגלות סרטן שָׁד כמה שיותר מוקדם
(בחודשים הראשונים של המחלה).
בך קל יותר לטפל במחלה.



תודה רבה



משרד הרווחה
והביטחון
החברתי



אחת מתשע

כל מה שנוגע לסרטן השד, נוגע לנו.



גילוי מוקדם של
סרטן השד



קרן
שזם

מאפשרת • מחברת • אחרת

ההנגשה הקוגניטיבית של התכנים נעשתה על ידי המכון הישראלי להנגשה קוגניטיבית.



המכון הישראלי
להנגשה קוגניטיבית
אגודת עמי והקריה האקדמית אונו