



ממצאי סקר צרכים מקדים בקרב מדריכות כלה ובלניות

לטובת מיזם פיתוח הדרכה מותאמת
לזוגות עם מש"ה או מוגבלות קוגניטיבית
העומדים לקראת נישואין



צילום: שיאצו צלמים, מתוך אתר mynet קריות, 13/11/19.

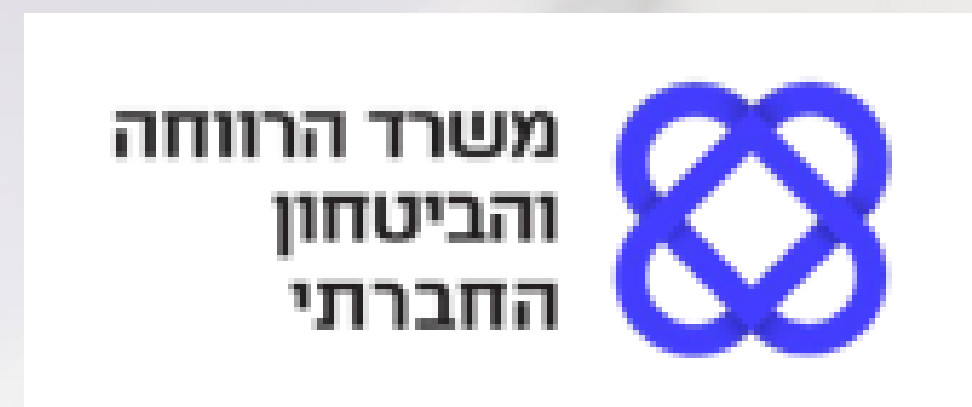
הסקר בוצע על ידי 'מכלול'
יחידת הערכה ומחקר



מק"ט 890-731-2024



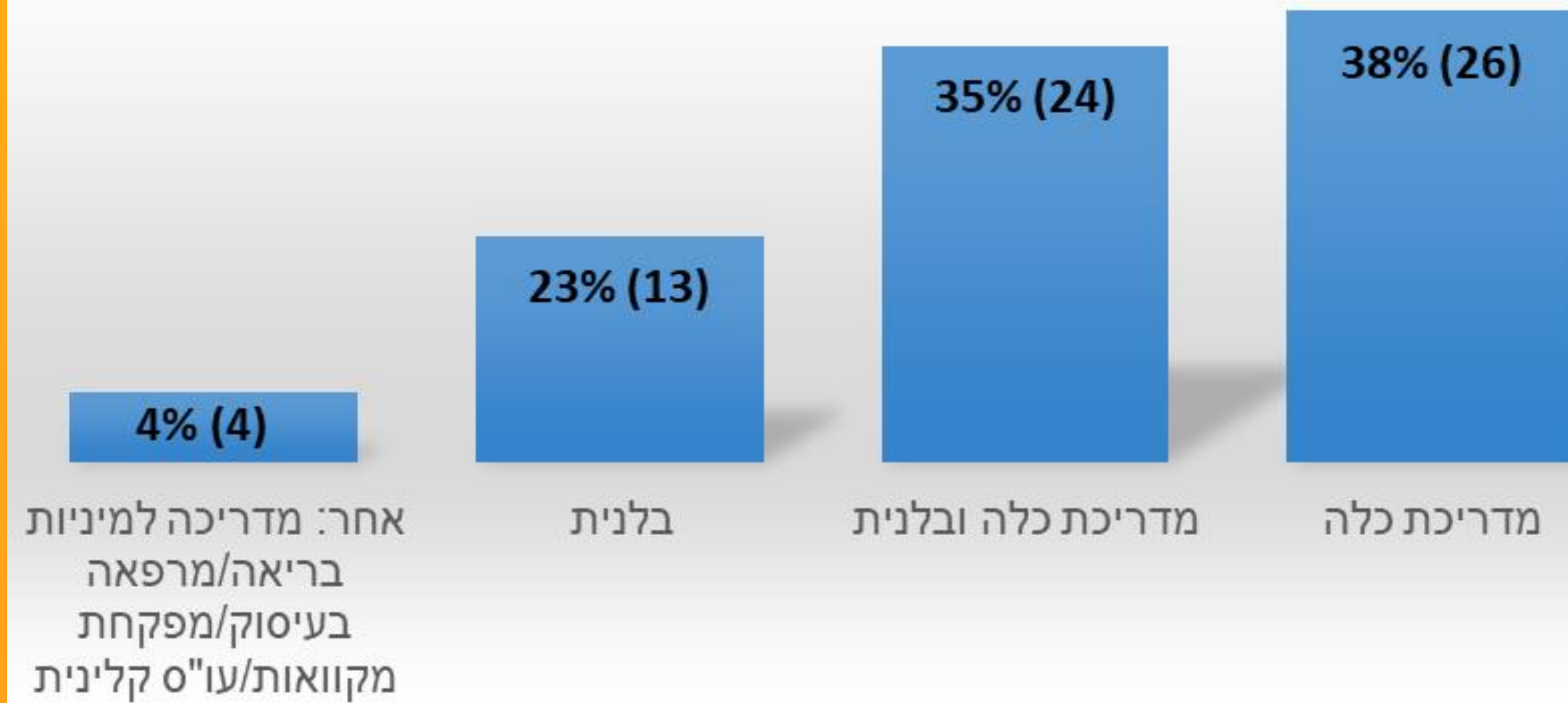
הסקר בוצע בשיתוף:



המדגם - משתתפות הסקר (N=71)



תפקיד/מקצוע (N=67)



מדגם הרשויות בהן עובדות משתתפות הסקר כולל 34 רשויות והוא מגוון מאוד מבחינת:

- הפריסה הגיאוגרפית בארץ
- סוגי הרשויות (עיריות, מ.א, מ.מ.)
- המגזרים השונים בחברה היהודית (רשויות חילוניות, רשויות חרדיות ורשויות משולבות).

כ- 66% נותנות שירות במסגרת מועצה דתית
כ- 42% נותנות שירות במסגרת עמותה פרטית
(מספר משיבות נותנות שירות בשתי המסגרות)

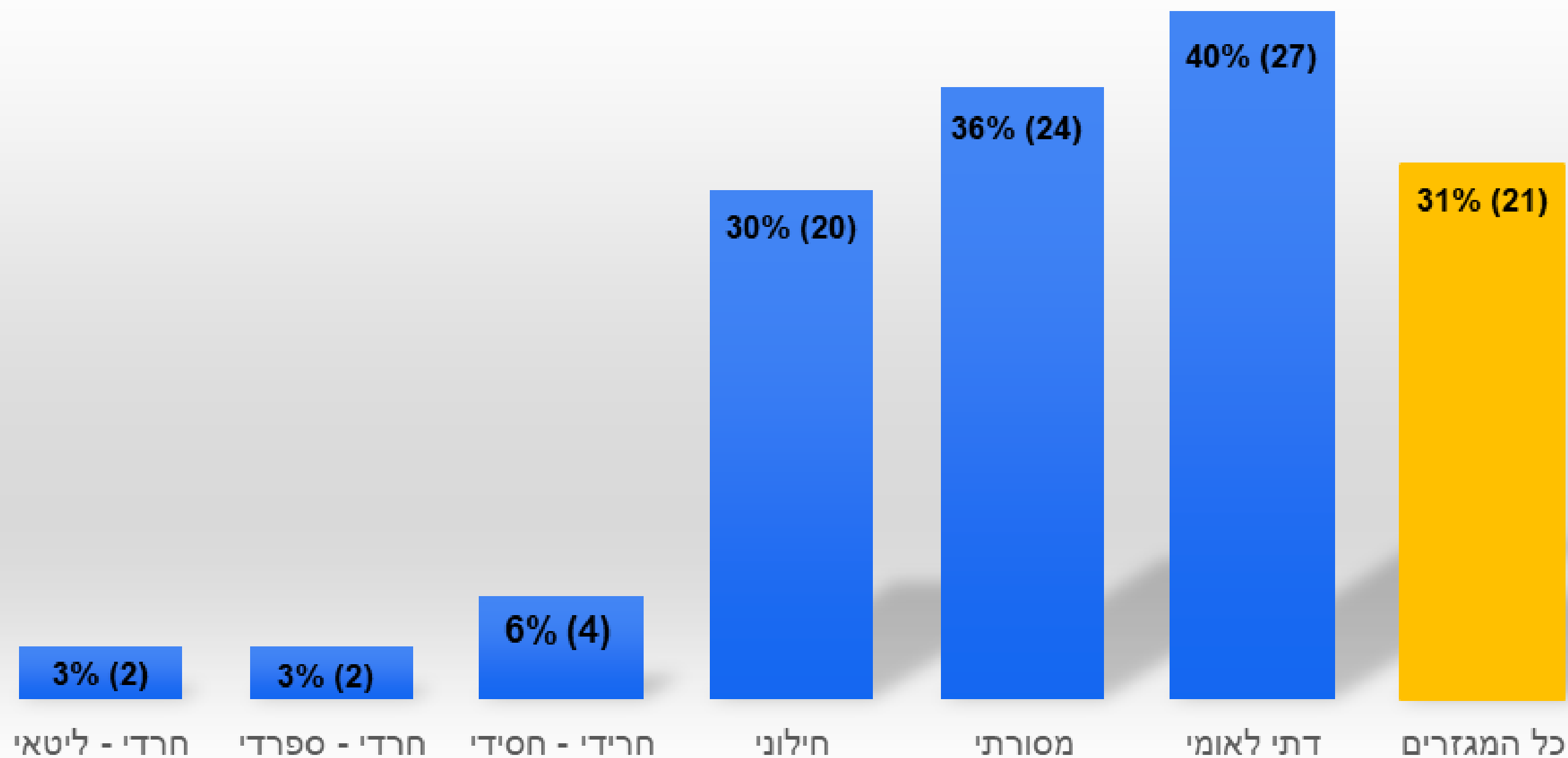
כ- 2/3 ממתבלות השירות נרשמו לנישואין לפני שהגיעו למדריכת הכלה או לבלנית.



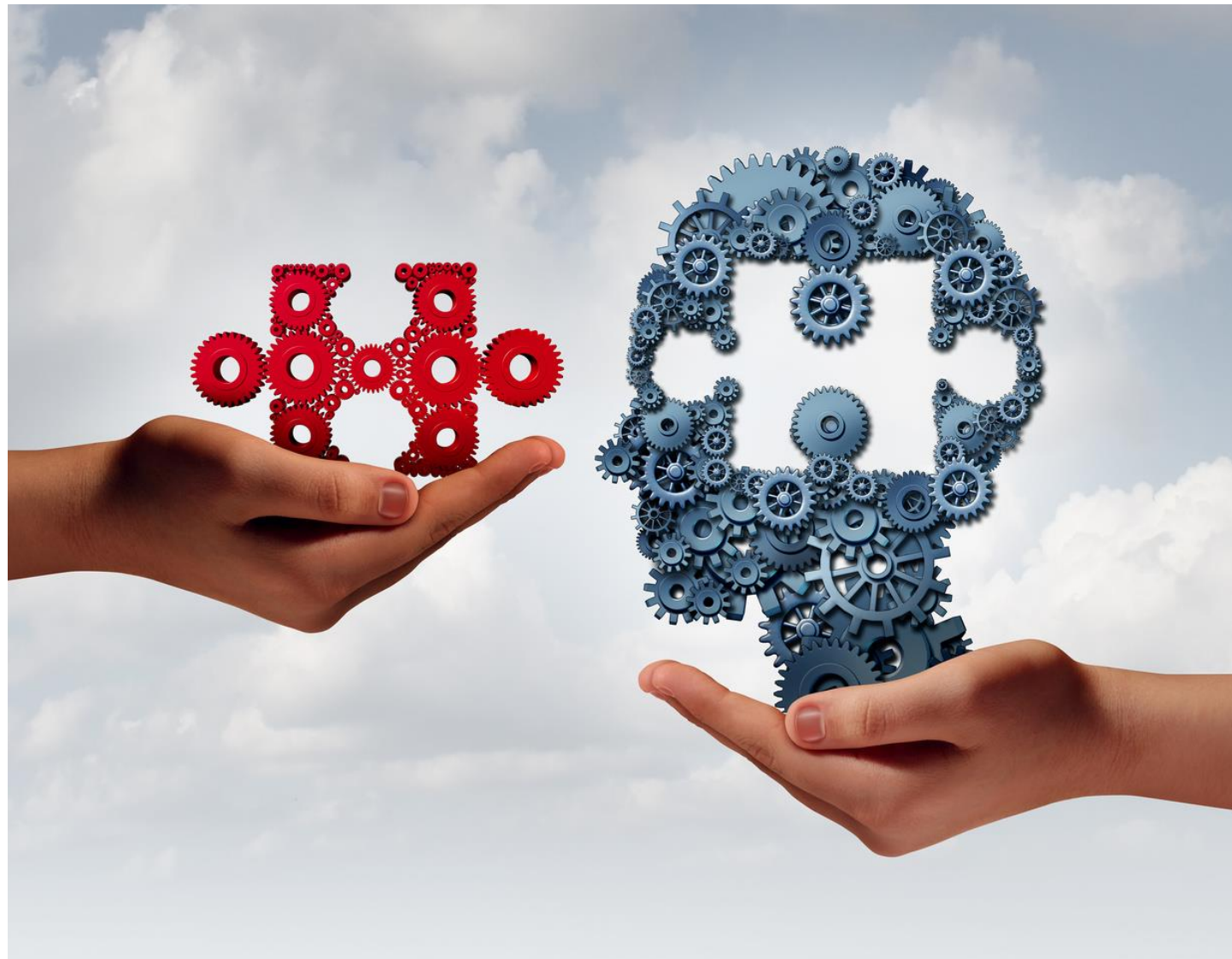
משתתפות הסקר (N=71)



מגזרים איתן עובדות המדריכות/בלניות (N=67)



ממצאי הסקר



דיווחו כי לא קיבלו הדרכה כלשהי לגבי התאמת ההדרכה לנשים עם מש"ה או עם מוגבלות קוגניטיבית.

76%

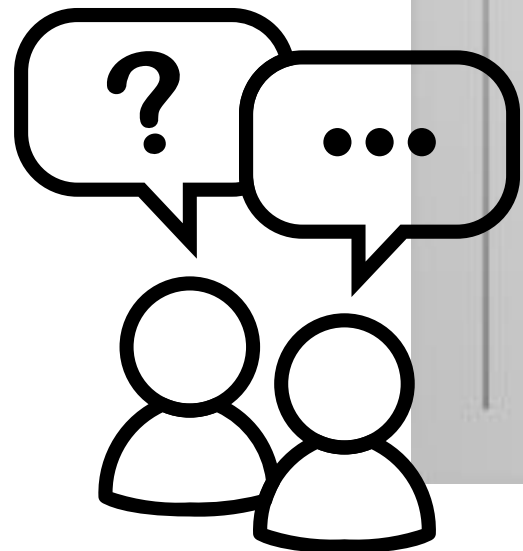
הרגישו שהאשה הבינה את ההדרכה במידה רבה, על אף הקושי הקוגניטיבי. 13% - הבינה במידה מועטה, ו- 3% התקשו לדעת.

84%

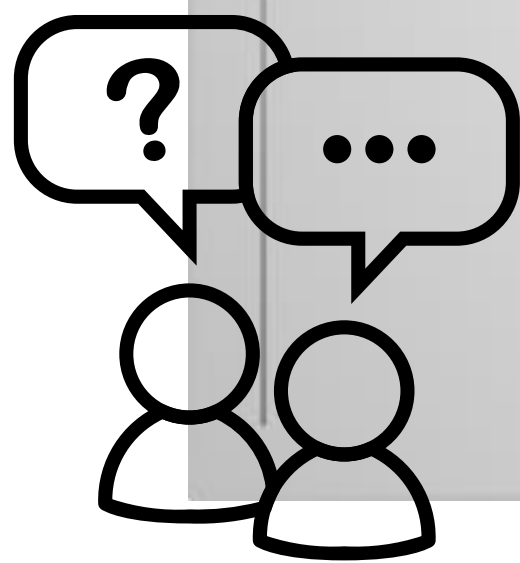
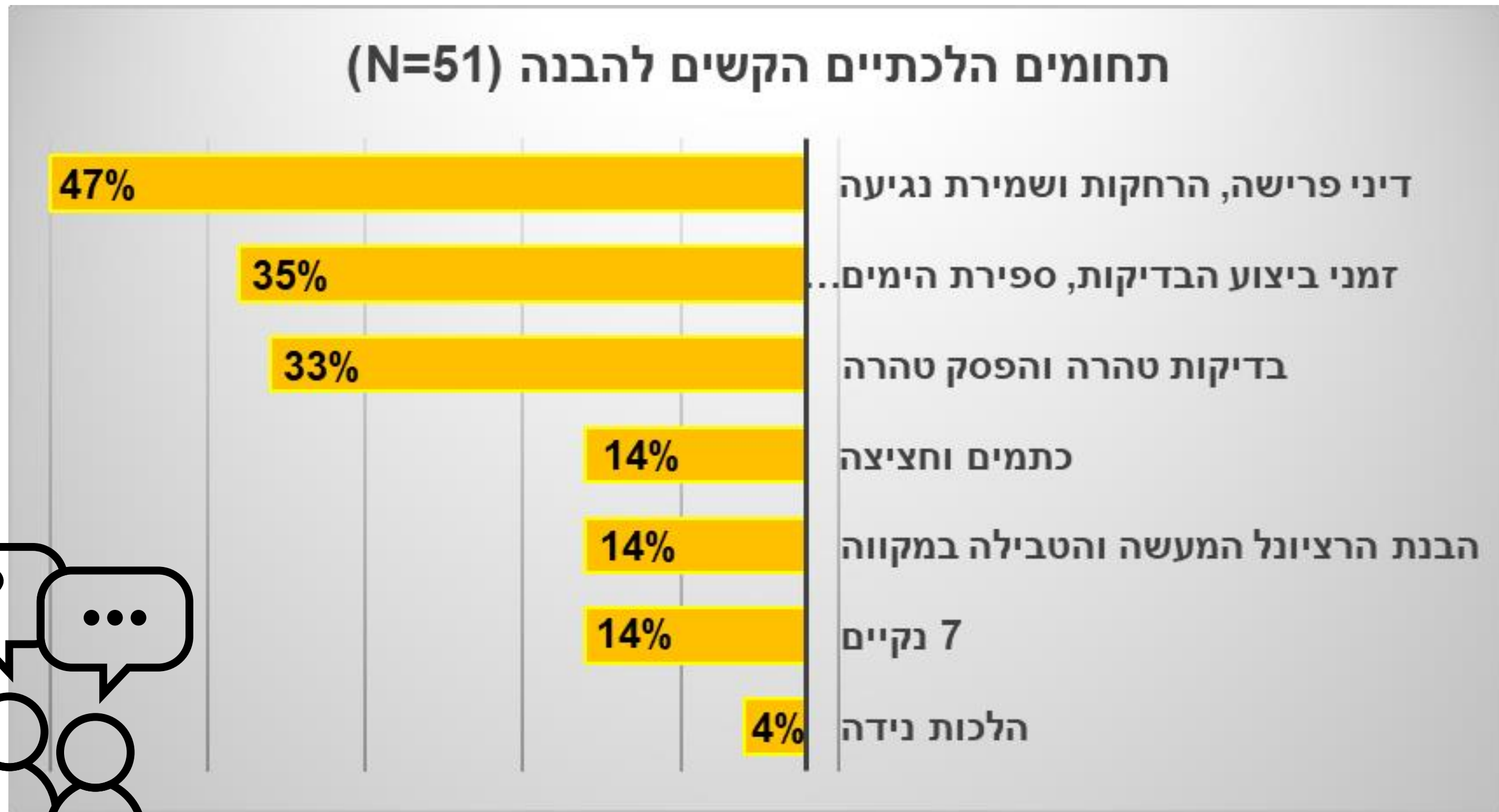


אולם, כאשר הם נשאלו לגבי התחומים בהם בלט אצל האישה חוסר הבנה, הם ציינו את שלושת התחומים שהצגנו להם, פחות או יותר במידה שווה:

התחומים בהם בולט חוסר הבנה אצל האישה (N=59)



מבחינת קושי בהבנת התחומים ההלכתיים, הן ציינו כי עיקר הקושי הוא בתחומים הבאים:



מה את עושה כאשר את נתקלת במצב בו את חשה
כי האישה איננה מבינה את מה שאת מסבירה?

אופן ההתמודדות עם הסיטואציה



קטגוריה 1: חזרתיות, שימוש באמצעי
המחשה (ציורים, שרטוטים, סיפורים) והדגמה
(ספירה ביחד, הדגמה פיזית) N=41



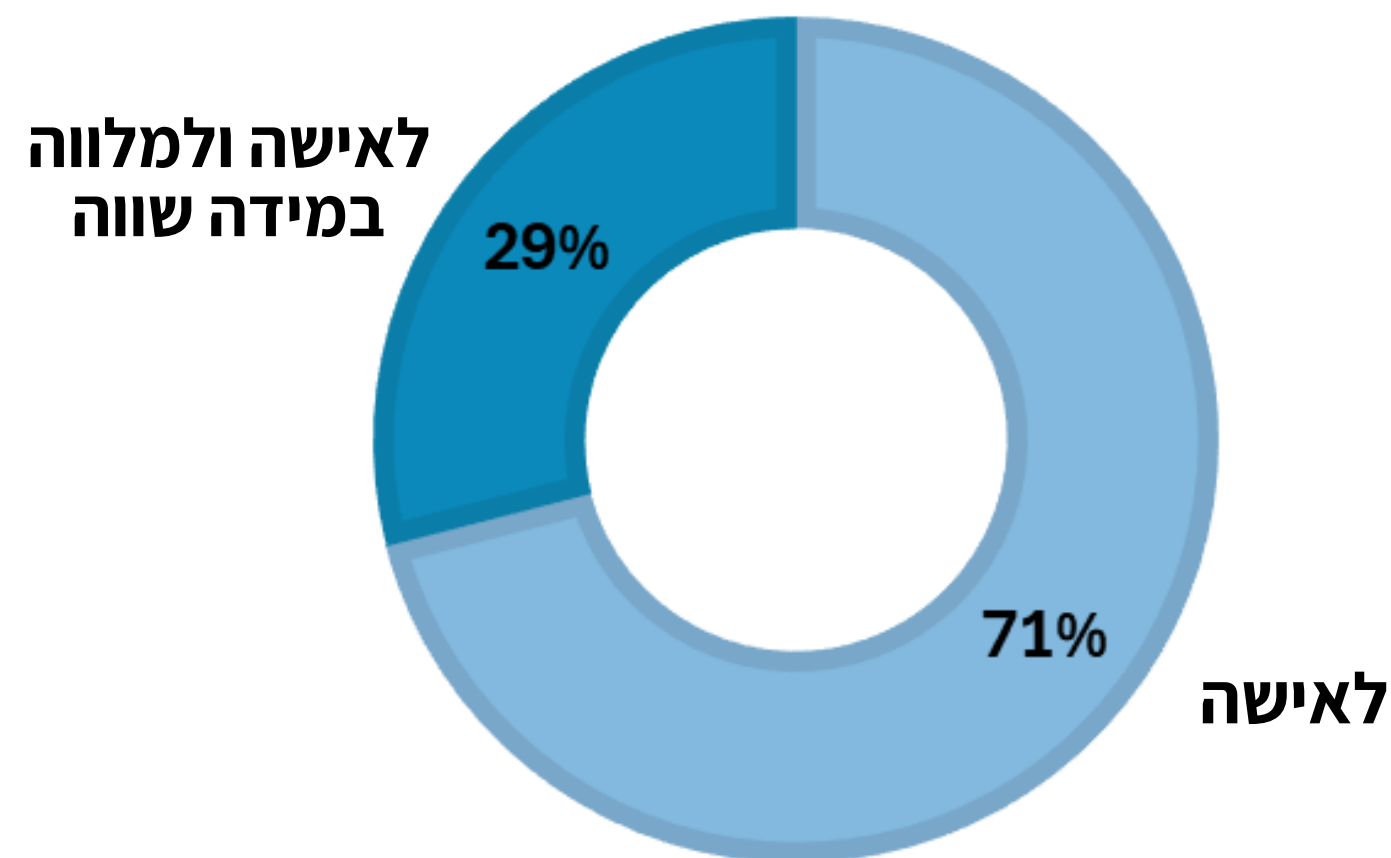
קטגוריה 2: תמיכה רגשית והתאמה לרמת
ההבנה של האישה (נועם וסבלנות, שפה
פשוטה, בדיקת הבנה מידי פעם, המשך
תקשורת טלפונית, ועוד). N=22



קטגוריה 3: בקשת סיוע מהמלווה או פנייה
לייעוץ חיצוני (רבנים, מגריכות אחרות,
גורמים מקצועיים אחרים) N=9



למי את פונה בזמן ההדרכה (כאשר נראה קושי)?



מה את מרגישה במצבים הללו? האם יש לך חששות או מחשבות כלשהן שמלוות אותך? אם כן - מהן?

הניתוח חושף 4 קטגוריות ומצביע על כך שהמדריכות/הבלניות חוות תחושת שליחות ואחריות גבוהה, מקפידות שכל כלה תצא עם הידע ההלכתי הדרוש, ומבצעות כל מאמץ לוודא שהכלה מבינה את הנדרש ממנה. עם זאת, הן דואגות וחוששות שההסברים לא יובנו כהלכה או שהכלות לא יישמו את מה שנלמד, במיוחד בתקופה הלחוצה שלפני החתונה. הן מעלות גם שאלות והתלבטויות בנוגע לטיפול בכלות שלא משתפות פעולה או שמתקשות בהבנה, ומתייעצות עם בלניות ואנשי מקצוע במקרים אלו. כרבע מהמשיבות מדווחות שלא היו להן מקרים של קשיים מיוחדים או חששות, ומציגות תחושת ביטחון ומסוגלות להעביר את ההדרכות בצורה טובה.



קטגוריה ראשונה:
חששות ודאגות

N=19

קטגוריה שנייה:
שליחות ואחריות

N=10



קטגוריה שלישית:
מחשבות והתלבטויות

N=10

קטגוריה רביעית:
אין חששות מיוחדות

N=12



ב. אמצעי המחשה

- שימוש בצבעים, מרקרים, סימניות, תמונות, שרטוטים.
- הכנת רשימות ברורות
- שימוש במודלים פיזיים שדומים לגוף האדם
- הדגמות מוחשיות (כגון ספירה בידיים)
- ביקור במקווה



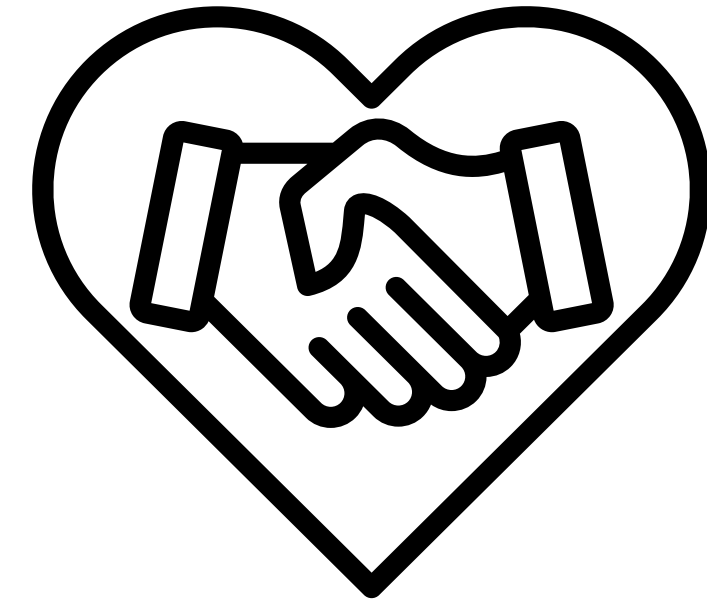
פתרונות ורעיונות להתמודדות עם הסיטואציה (בעיני המשתתפות)

א. אמצעים דידקטיים

- להדריך ברמה בסיסית, לאט, בגובה העיניים, בשפה פשוטה, רק מה שצריך לעשות.
- לשאול שאלות לבדיקת הבנה ולבקש שהיא תחזור על מה שאמרת.
- להגיד ולכתוב כל דבר כמה פעמים, בדרכים שונות ובשפות שונות - עד להבנה.
- ללמד הלכות מהקל אל הקשה
- בתחילת כל מפגש - חזרה על מפגשים קודמים.
- לסכם את החומר בפשטות בווטסאפ.
- לתת לאישה בסוף כל מפגש פנקס או חוברת קטנה עם התכנים.



ג. מתן תשומת לב רגשית ותמיכה



- להסביר מכל הלב, בנועם, בחיוך, במאור פנים.
- להציע לאישה לשמור על קשר ולאפשר לה לפנות מתי שתרצה בשאלות, משאלות, ועוד.
- לבצע היכרות משמעותית עם האישה ומצבה המיוחד
- להכיל את האשה והקשיים שלה
- לתת פתרונות ראויים
- לא להיצמד לכללים נוקשים וסטנדרטים
- לקשר לחווייה רוחנית, קדושה.
- לשמור על קשר ולקיים מפגש נוסף אחרי החתונה. יש שאמרו אף להמשיך ללוות באופן שגרתי.



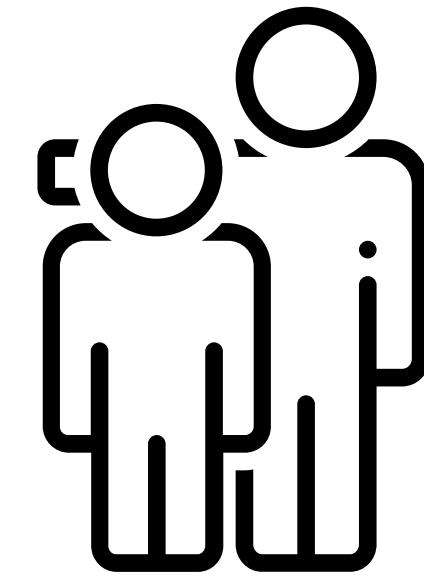
ד. רצון להכשרה ולידע נוסף



- צורך בהסמכה להדרכה עבור האוכלוסייה הזו.
- צורך בהדרכה כיצד ללוות את האישה אחרי החתונה.
- ללמוד איך ללמד את האוכלוסייה הזו.
- להתייעץ עם אנשי מקצוע
- זקוקות לספרים ולחומרי לימוד מוחשיים.



ה. צורך במלווה/סיוע



- הפתרון שמצאתי זה שתגיע עם המלווה. המלווה תהיה צמודה בעשייה הממשית של הבדיקות"
- "... שתזכיר לה לעשות את הבדיקות ההכרחיות"
- "... אני מסבירה... והמלווה מלמדת את החומר ומסייעת לה בבית. אין לי פתרון אחר"
- "אני עושה בנוסף מפגש עם החתן המיועד ומסבירה לשניהם יחד..."





תודה על ההקשבה!

האם למישהו יש שאלות?

michlol.kshalem@gmail.com

03-9601122

www.kshalem.org.il



צילום: שיאצו צלמים, מתוך אתר mynet קריות, 13/11/19.